



Provincia di Salerno

Prefettura di Salerno  
Ufficio Territoriale di Governo

Protezione Civile  
Provincia di Salerno

# Comune di Nocera Superiore

## Servizio Protezione Civile

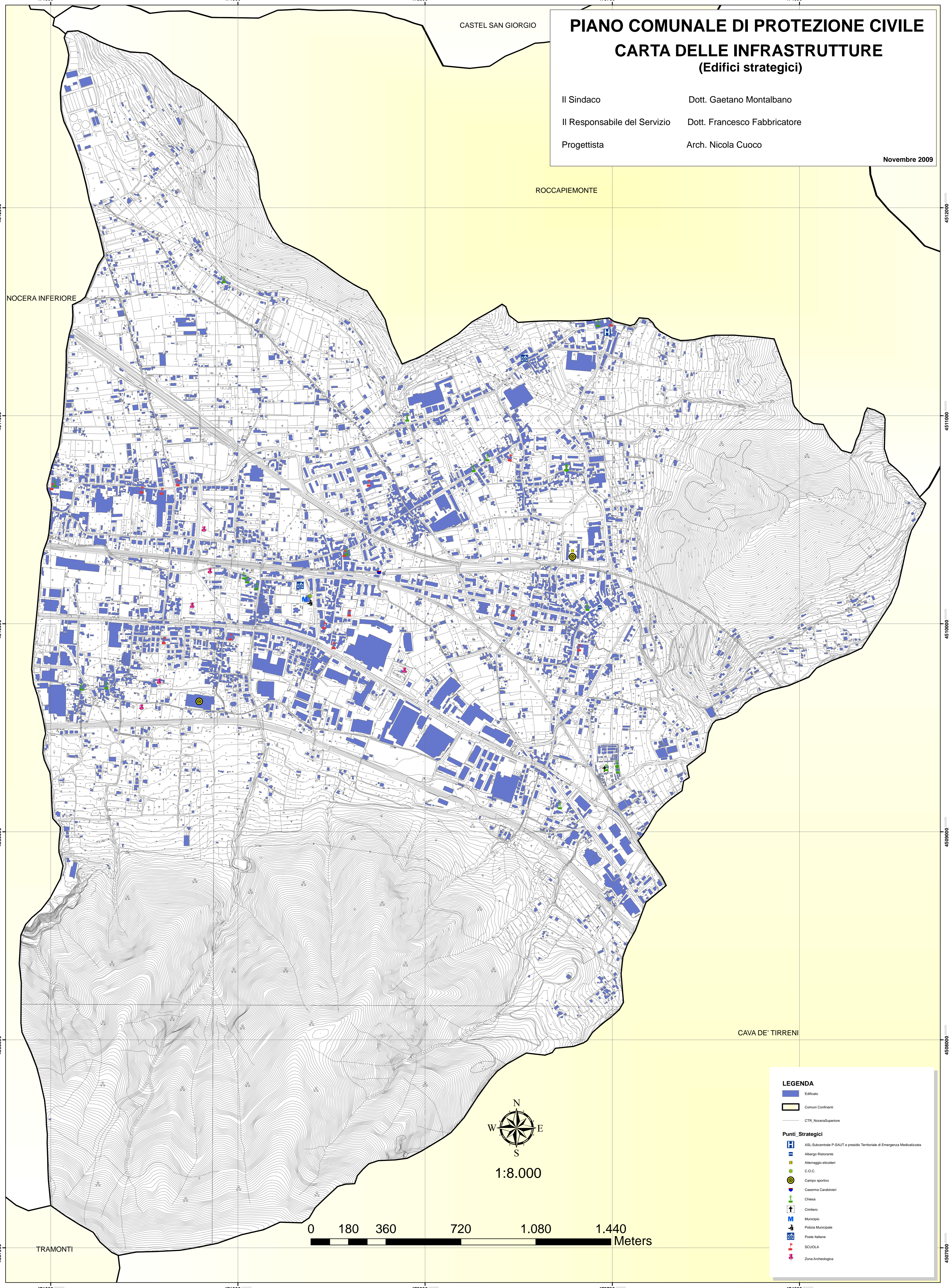


Comune di  
Nocera Superiore

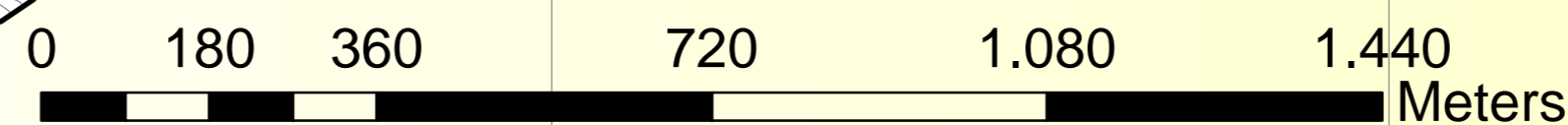
### PIANO COMUNALE DI PROTEZIONE CIVILE CARTA DELLE INFRASTRUTTURE (Edifici strategici)

Il Sindaco                      Dott. Gaetano Montalbano  
Il Responsabile del Servizio    Dott. Francesco Fabbricatore  
Progettista                      Arch. Nicola Cuoco

Novembre 2009



1:8.000



| LEGENDA          |   |
|------------------|---|
|                  | Edificato   |
|                  | Comuni Confinari  |
|                  | CTR_NoceraSuperiore   |
| Punti Strategici |   |
|                  | ASL Subcentrale P-SAUT e presidio Territoriale di Emergenza Medicalizzata |
|                  | Albergo Ristorante  |
|                  | Atterraggio elicotteri  |
|                  | C.O.C.  |
|                  | Campo sportivo  |
|                  | Caserma Carabinieri   |
|                  | Chiesa  |
|                  | Cimitero  |
|                  | Municipio   |
|                  | Polizia Municipale  |
|                  | Poste Italiane  |
|                  | SCUOLA  |
|                  | Zona Archeologica   |