



Provincia di Salerno

Prefettura di Salerno
Ufficio Territorio di Governo

Protezione Civile
Provincia di Salerno

Comune di Nocera Superiore

Servizio Protezione Civile



Comune di
Nocera Superiore

PIANO COMUNALE DI PROTEZIONE CIVILE

CARTA DELLE INFRASTRUTTURE

(Reti tecnologiche - Vie di comunicazione - Risorse)

Il Sindaco

Dott. Gaetano Montalbano

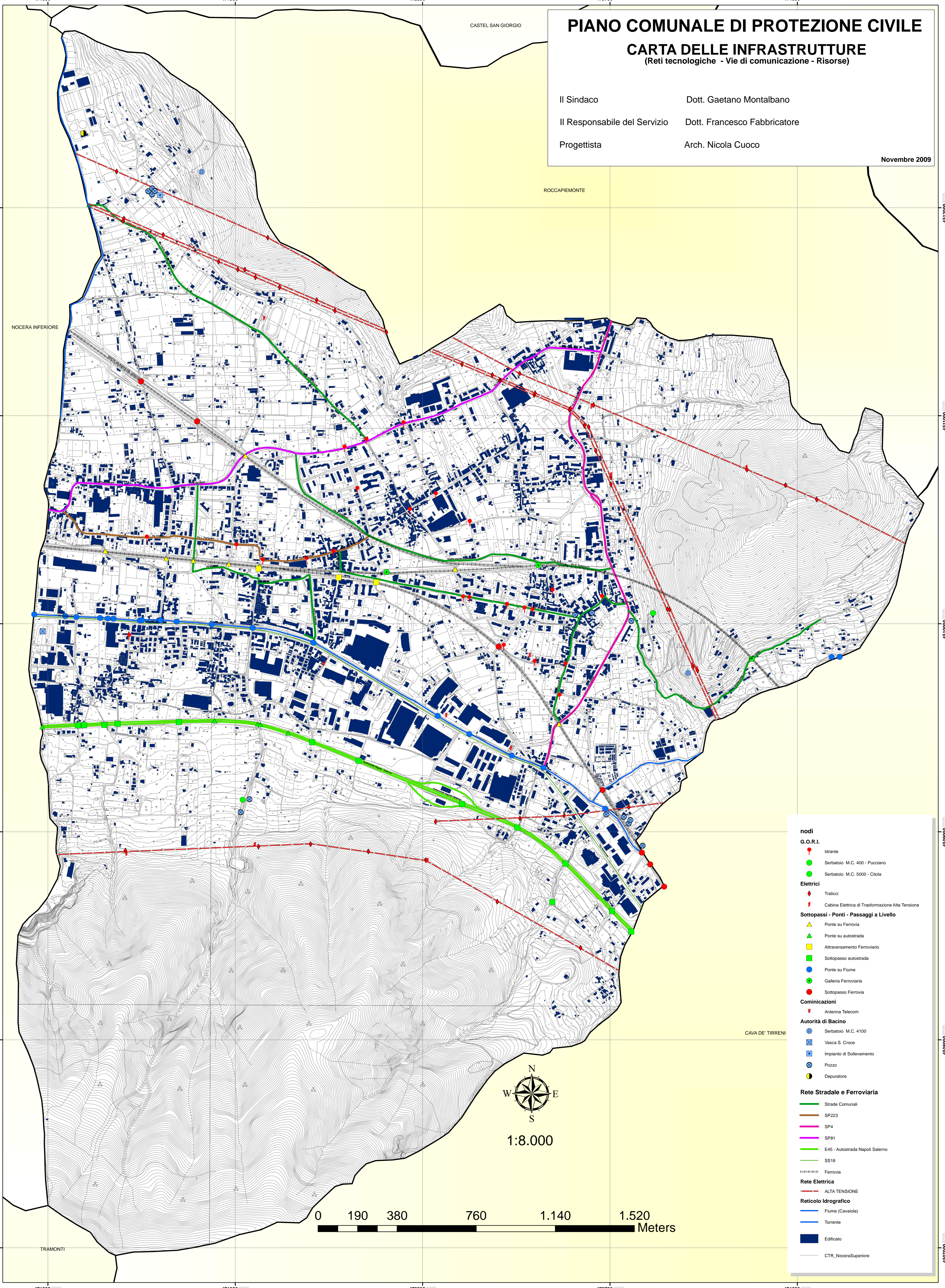
Il Responsabile del Servizio

Dott. Francesco Fabbricatore

Progettista

Arch. Nicola Cuoco

Novembre 2009



- nodi**
- G.O.R.I.**
- Idrante
 - Seratoio M.C. 400 - Pucciano
 - Seratoio M.C. 5000 - Citola
- Elettrici**
- Tralicci
 - Cabina Elettrica di Trasformazione Alta Tensione
- Sottopassi - Ponti - Passaggi a Livello**
- Ponte su Ferrovia
 - Ponte su autostrada
 - Attraversamento Ferroviario
 - Sottopasso autostrada
 - Ponte su Fiume
 - Galleria Ferroviaria
 - Sottopasso Ferrovia
- Comunicazioni**
- Antenna Telecom
- Autorità di Bacino**
- Seratoio M.C. 4100
 - Vasca S. Croce
 - Impianto di Sollevamento
 - Pozzo
 - Depuratore
- Rete Stradale e Ferroviaria**
- Strade Comunali
 - SP223
 - SP4
 - SP81
 - E45 - Autostrada Napoli Salerno
 - SS18
 - Ferrovia
- Rete Elettrica**
- ALTA TENSIONE
- Reticolo Idrografico**
- Fiume (Cavaioia)
 - Torrente
- Edificato**
- Edificato
 - CTR_NoceraSuperiore



1:8.000

0 190 380 760 1.140 1.520 Meters