



Provincia di Salerno

Prefettura di Salerno
Ufficio Territorio di Governo

Protezione Civile
Provincia di Salerno



Comune di
Nocera Superiore

PIANO COMUNALE DI PROTEZIONE CIVILE

Carta della Pericolosità

FRANA

Il Sindaco

Dott. Gaetano Montalbano

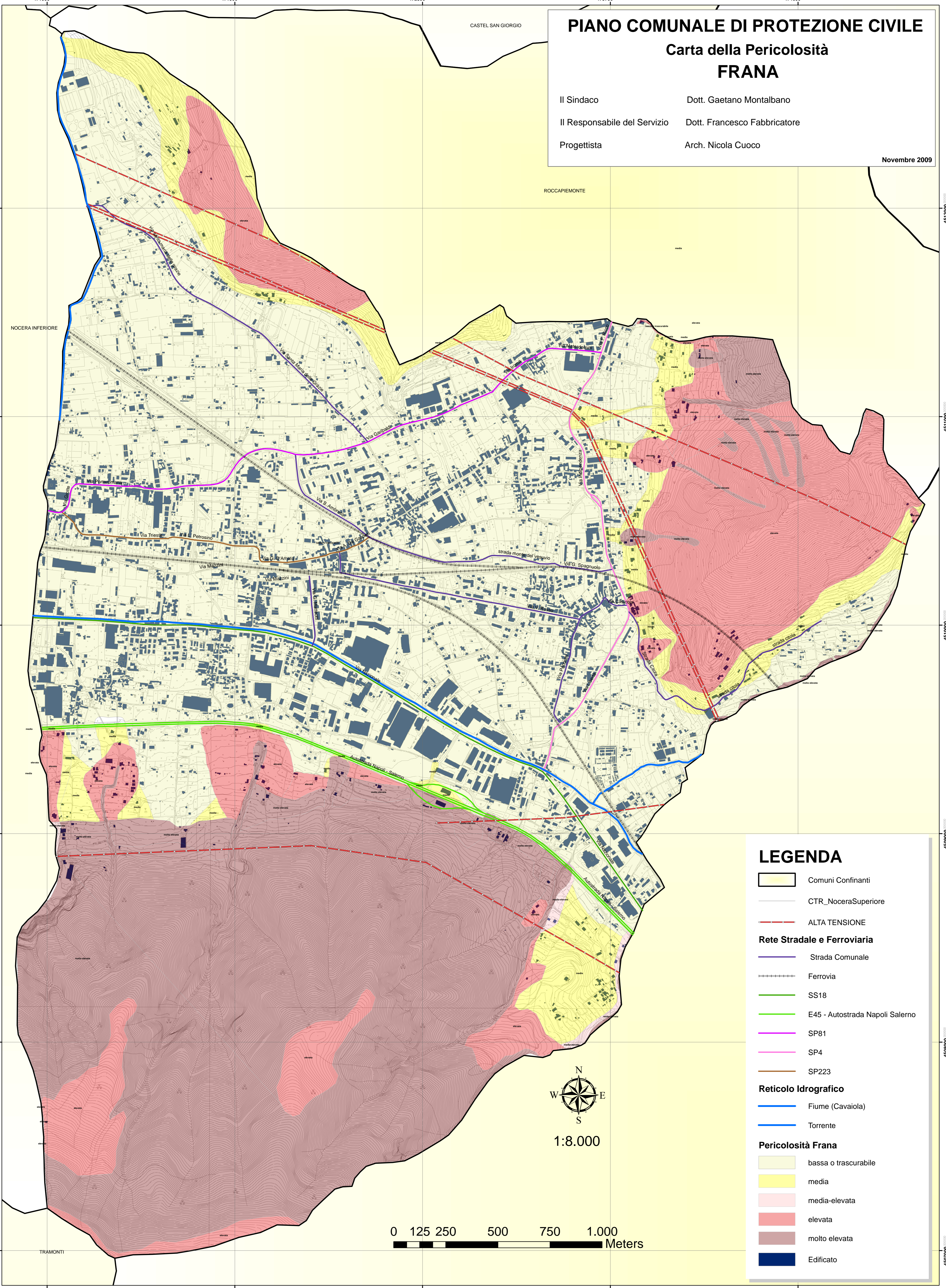
Il Responsabile del Servizio

Dott. Francesco Fabbricatore

Progettista

Arch. Nicola Cuoco

Novembre 2009



LEGENDA

- Comuni Confinanti
- CTR_NoceraSuperiore
- ALTA TENSIONE
- Rete Stradale e Ferroviaria**
- Strada Comunale
- Ferrovia
- SS18
- E45 - Autostrada Napoli Salerno
- SP81
- SP4
- SP223
- Reticolo Idrografico**
- Fiume (Cavaioia)
- Torrente
- Pericolosità Frana**
- bassa o trascurabile
- media
- media-elevata
- elevata
- molto elevata
- Edificato



1:8.000

0 125 250 500 750 1.000 Meters