



Provincia di Salerno

Prefettura di Salerno
Ufficio Territorio di Governo

Protezione Civile
Provincia di Salerno

Comune di Nocera Superiore

Servizio Protezione Civile



Comune di
Nocera Superiore

PIANO COMUNALE DI PROTEZIONE CIVILE CARTA DEGLI SCENARI DI RISCHIO INCENDI DI INTERFACCIA

Il Sindaco

Dott. Gaetano Montalbano

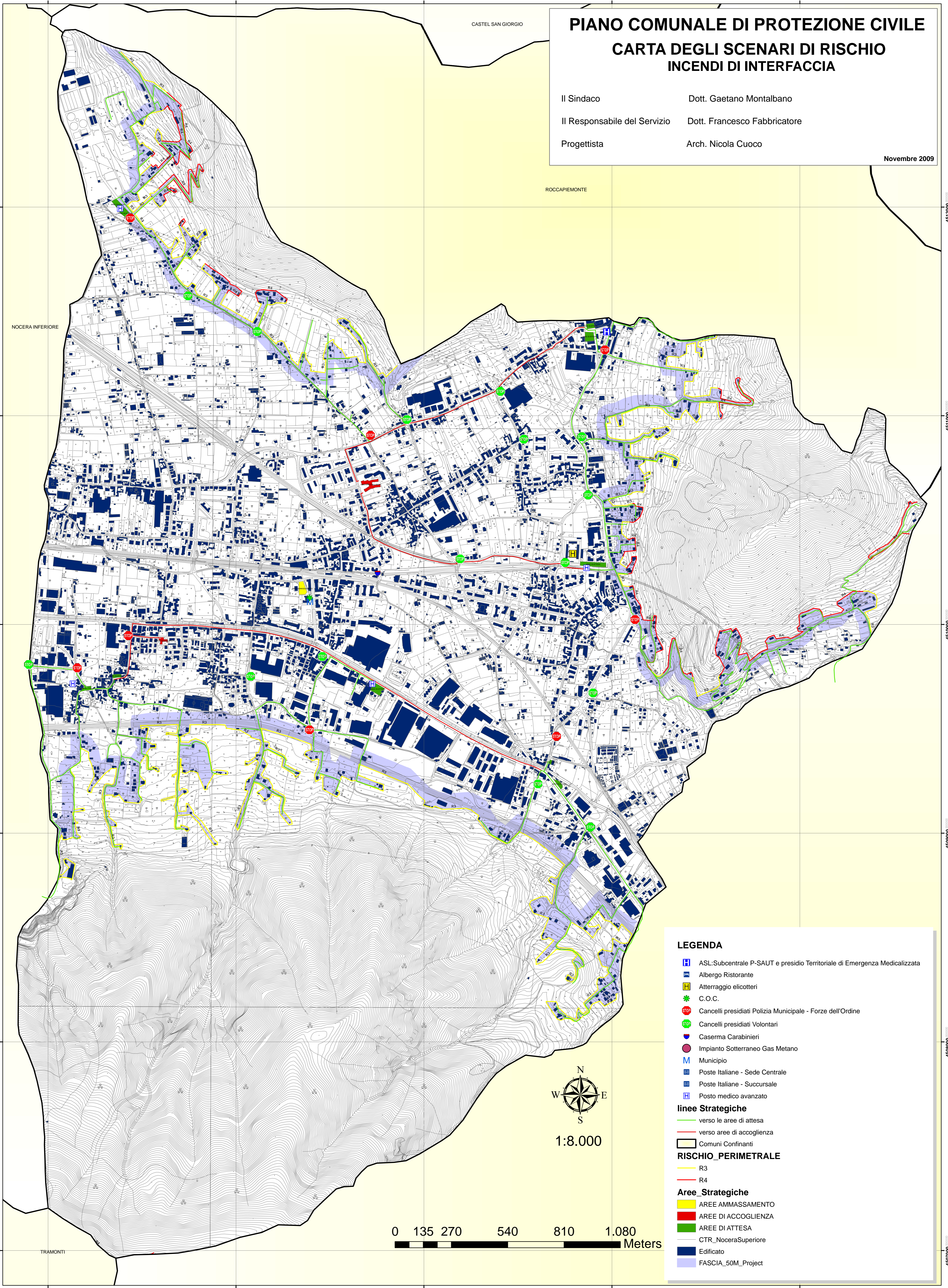
Il Responsabile del Servizio

Dott. Francesco Fabricatore

Progettista

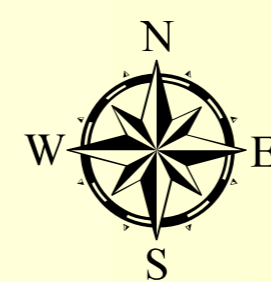
Arch. Nicola Cuoco

Novembre 2009



LEGENDA

- ASL: Subcentrale P-SAUT e presidio Territoriale di Emergenza Medicalizzata
- Albergo Ristorante
- Atterraggio elicotteri
- C.O.C.
- Cancelli presidiati Polizia Municipale - Forze dell'Ordine
- Cancelli presidiati Volontari
- Caserma Carabinieri
- Impianto Sotterraneo Gas Metano
- Municipio
- Poste Italiane - Sede Centrale
- Poste Italiane - Succursale
- Posto medico avanzato
- linee Strategiche**
- verso le aree di attesa
- verso aree di accoglienza
- Comuni Confinanti
- RISCHIO_PERIMETRALE**
- R3
- R4
- Aree Strategiche**
- AREE AMMASSAMENTO
- AREE DI ACCOGLIENZA
- AREE DI ATTESA
- CTR_NoceraSuperiore
- Edificato
- FASCIA_50M_Project



1:8.000

0 135 270 540 810 1.080 Meters