



Provincia di Salerno

Prefettura di Salerno  
Ufficio Territorio di Governo

Protezione Civile  
Provincia di Salerno

# Comune di Nocera Superiore

## Servizio Protezione Civile



Comune di  
Nocera Superiore

### PIANO COMUNALE DI PROTEZIONE CIVILE CARTA DELLE DEGLI SCENARI DI RISCHIO SISMICO

Il Sindaco

Dott. Gaetano Montalbano

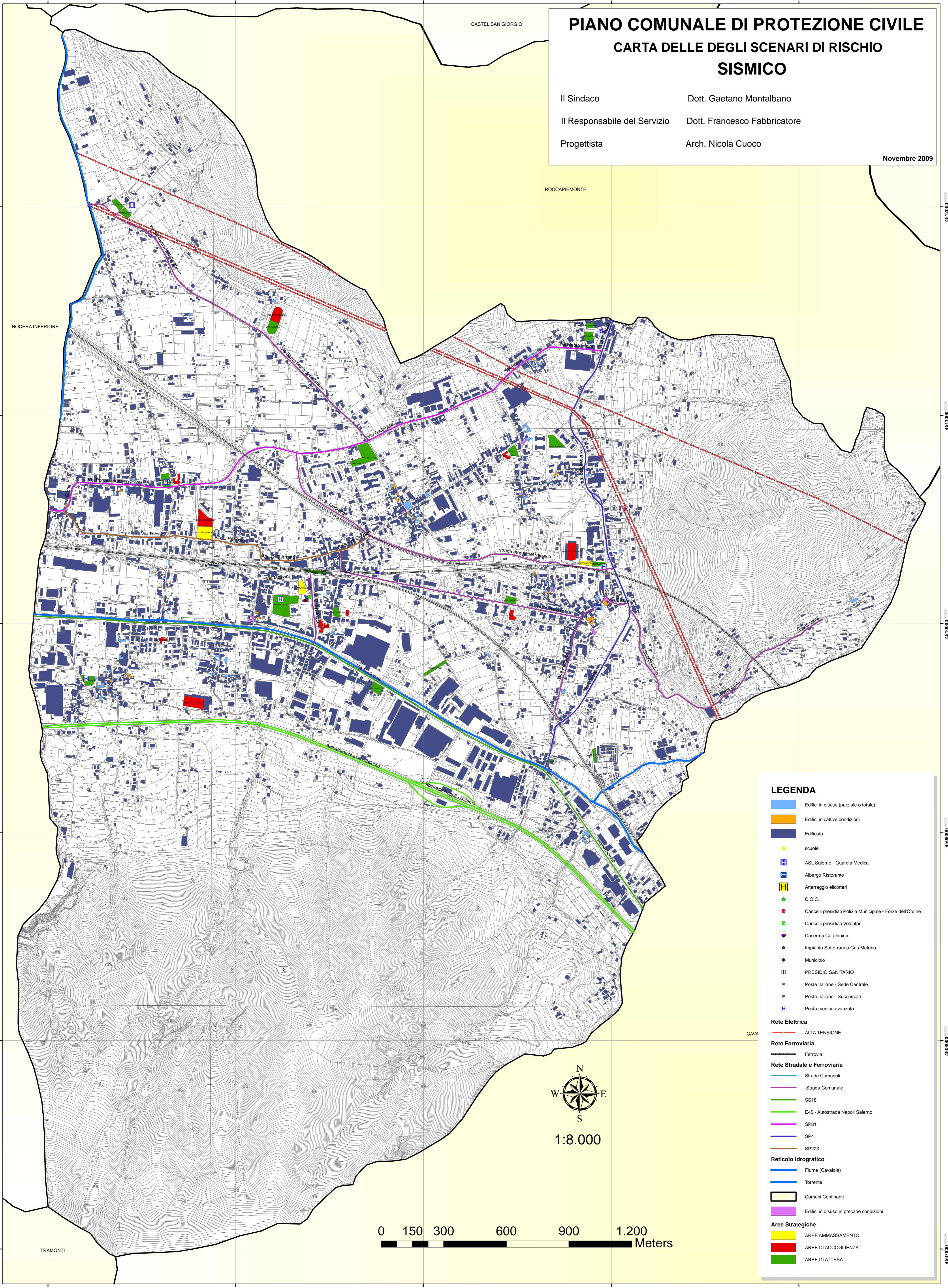
Il Responsabile del Servizio

Dott. Francesco Fabricatore

Progettista

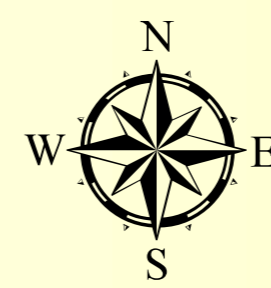
Arch. Nicola Cuoco

Novembre 2009



#### LEGENDA

- Edifici in disuso (parziale o totale)
  - Edifici in cattive condizioni
  - Edificato
  - scuole
  - ASL Salerno - Guardia Medica
  - Albergo Ristorante
  - Atterraggio elicotteri
  - C.O.C.
  - Cancelli presidiati Polizia Municipale - Forze dell'Ordine
  - Cancelli presidiati Volontari
  - Caserma Carabinieri
  - Impianto Sotterraneo Gas Metano
  - Municipio
  - PRESIDIO SANITARIO
  - Poste Italiane - Sede Centrale
  - Poste Italiane - Succursale
  - Posto medico avanzato
- Rete Elettrica**
- ALTA TENSIONE
- Rete Ferroviaria**
- Ferrovia
- Rete Stradale e Ferroviaria**
- Strade Comunali
  - Strada Comunale
  - SS18
  - E45 - Autostrada Napoli Salerno
  - SP81
  - SP4
  - SP223
- Reticolo Idrografico**
- Fiume (Cavaioia)
  - Torrente
- Comuni Confinanti
  - Edifici in disuso in precarie condizioni
- Aree Strategiche**
- AREE AMMASSAMENTO
  - AREE DI ACCOGLIENZA
  - AREE DI ATTESA



1:8.000

0 150 300 600 900 1.200  
Meters