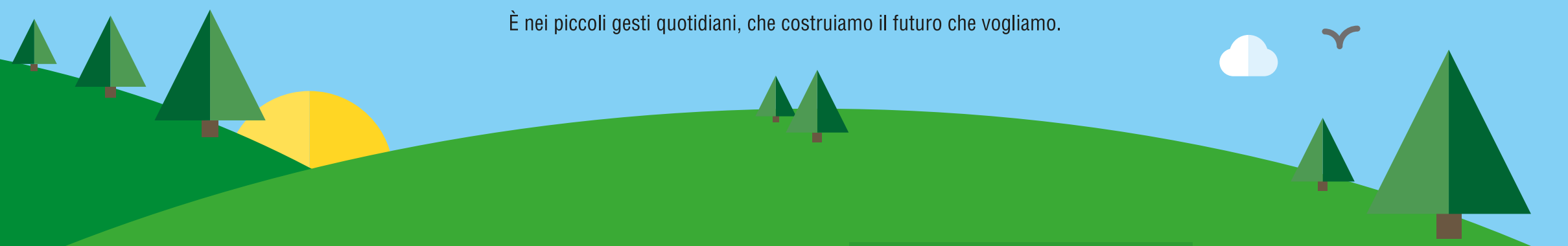




# ECO CALENDARIO

## CAMBIAMO PASSO

È nei piccoli gesti quotidiani, che costruiamo il futuro che vogliamo.



TIPOLOGIA	SI RACCOGLIE IN	MATERIALI DA CONFERIRE	DEPOSITO FUORI CASA DALLE 21:00 ALLE 6:00 DEL GIORNO SUCCESSIVO <b>AREA 1</b>	DEPOSITO FUORI CASA DALLE 21:00 ALLE 6:00 DEL GIORNO SUCCESSIVO <b>AREA 2</b>
 Indifferenziato	 Sacco Nero	Indifferenziato	Domenica, Martedì, Giovedì	Lunedì, Mercoledì, Venerdì
 Organico / Umido	 Sacco Bianco perla	Organico / Umido	Lunedì, Mercoledì, Venerdì	Domenica, Martedì, Giovedì
 Carta e Cartone	 Sacco Blu	Carta e Cartone	Mercoledì	Giovedì
 Multimateriale	 Sacco Giallo	Multimateriale	Lunedì	Martedì
 Vetro	 Campana del vetro	Vetro	<b>TUTTI I GIORNI</b> nelle campane distribuite sul territorio.	<b>TUTTI I GIORNI</b> nelle campane distribuite sul territorio.
 R.U.P.	 Contenitori predisposti	<b>RIFIUTI URBANI PERICOLOSI</b> <b>FARMACI:</b> Sciroppi, pastiglie, flaconi, pomate, fiale per iniezioni, disinfettanti <b>PILE:</b> Pile a stilo, radio, pile a bottone.	<b>TUTTI I GIORNI</b> <b>FARMACI:</b> contenitori sistemati dinanzi alle farmacie <b>PILE:</b> contenitori trasparenti sistemati dinanzi ai Tabacchi ed alle edicole.	<b>TUTTI I GIORNI</b> <b>FARMACI:</b> contenitori sistemati dinanzi alle farmacie <b>PILE:</b> contenitori trasparenti sistemati dinanzi ai Tabacchi ed alle edicole.
 Ingombranti e durevoli	 Eco centro	Poltrone, imballaggi per elettrodomestici (non in cartone), lastre di vetro intere e specchi, damigiane, taniche, reti per letti e materassi, mobili vecchi, forni elettrici, computer, televisori, lavastoviglie e lavatrici, frigoriferi.	Contatta l'Ufficio Ambiente al numero <b>(+39) 081 516 926 3</b> e concorda un appuntamento per il ritiro a domicilio.	Contatta l'Ufficio Ambiente al numero <b>(+39) 081 516 926 3</b> e concorda un appuntamento per il ritiro a domicilio.

# ELENCO STRADE

### AREA 1:

Via Alfaterna, Via A. De Gasperi, Via Alveo Fiumarello, Via Monte del Vesuvio, Via Cupa Belvedere, Via Case Vecchie, Via Casicola, Via Croce Malloni, Via Cupa Materdomini, Via Cupa del Pastino (I e II traversa), Via G. Garibaldi, Via Giovanni XXIII, Via Grotti Campo, Via Grotti, G. Orlandi, Via Indipendenza, Via Iroma, Via Kennedy, Via L. Petrosino (I traversa), Via Materdomini, Via Nicotera, Piazzetta Filaurò, Piazzetta Guarnaccia, Via Pecorari, Via Portaromana, Piazzetta Petti, rione Marconi, Via Sant'Ambruoso, Via Sant'Ornato, Via Santa Maria delle Grazie, Via Spagnuolo, Via Starza, Via Taverne, Via Trieste, Via Ungari, Via Uscioli, Viale Croce, Viale Europa, Viale del Santuario.

### AREA 2:

Via Alveo Tondi, Via Cupa Baldini, Via Cupa del Feudo, Via Casa Milite, Via Cupa Mileto, Via Campania, Via Castellani, Via Cavour, Via Cimitero, Via Citola, Via Cupa Sorvello, Via Cupa San Giovanni, Via Don Bosco, Via della Libertà, Via Fiuminale, Via Fontana, Via Gloria, Via Gramsci, Via G.Matteotti, Via Lamia, Via Mazzini, Via Mercato, Via Milano, Via Napoli, Via Pareti, Via Petraro Pucciano, Via Pucciano, Via Pizzone, Via I Maggio, Via Petrone, Via IV Novembre, rione Noviello, Via Risorgimento, Via Roma, SS18 Nazionale, Via San Clemente, Via Santa Maria Maggiore, Via Spineta, Via San Gregorio Magno, Via XXV Aprile, Via V. Russo.

Cari concittadini,  
uno dei principali parametri utilizzati dall'Istat per analizzare la qualità della vita nelle città italiane è costituito dalla Raccolta Differenziata. Fare una Differenziata di qualità significa avere una gestione efficiente ed una comunità che rispetta le regole della raccolta. Più si differenzia, più vantaggi e sgravi economici sarà possibile immaginare per tutti.

#### Andiamo per obiettivi.

**Il primo** è assicurare un aspetto sempre pulito e decoroso ad ogni ambiente pubblico del nostro paese: un ambiente pulito e ordinato migliora la qualità di vita di tutti ed attrae investimenti e persone.  
A ciascuno di noi tutti spetta il compito di dare il buon esempio nel mantenere una città pulita, ordinata, bella, vivibile attraverso il senso civico ed uno stile di vita che possa trasmettere anche ai nostri figli le buone abitudini come il rispetto per l'ambiente.

**Secondo obiettivo:** attenzione nella fase del conferimento dei rifiuti.  
Non abbandonate buste per strada o accanto ai contenitori del vetro: è un atto di maleducazione nei confronti di tutti gli altri concittadini. Questi comportamenti saranno duramente sanzionati e saranno multate tutte le persone che non si comportano con civiltà e correttezza. Ciò che è importante, per risparmiare, è ridurre la busta nera, ovvero la frazione indifferenziata perché è su quella che sopportiamo più costi.  
Capite bene che per fare ciò occorre un po' di impegno e di attenzione nel fare la raccolta differenziata a casa nostra.

**È questo che vi chiedo: impegno ed attenzione.**  
Vedrete che, in breve tempo, la nostra città sarà sempre più pulita e più ordinata.  
Grazie per quanto farete.

**Il Sindaco**  
**Giovanni Maria Cuofano**

## ECO VOCABOLARIO

ELENCO ALFABETICO DEI PRINCIPALI MATERIALI DI USO COMUNE E RISPETTIVE MODALITÀ DI CONFERIMENTO.

**A. abiti** (contenitori stradali predisposti), **accendini** (sacco nero), **agende carta** (sacco blu), **aghi** (sacco giallo), **alimenti avariati** (sacco bianco perla), **assorbenti** (sacco nero), **avanzi di cucina** (sacco bianco perla)

**B. bacinelle** (sacco giallo), **backelite** (sacco nero), **bianchetti correttori vuoti** (sacco giallo), **bianchetti correttori pieni** (sacco nero), **bicchieri di vetro** (campane del vetro), **blister** (sacco giallo), **bombolette spray per l'igiene personale e per la casa** (sacco giallo), **bottiglie di acqua** (sacco giallo), **bottiglie in vetro** (campane del vetro), **buste di latte** (sacco giallo), **buste di plastica** (sacco giallo)

**C. carta argentata** (sacco giallo), **carta assorbente** (sacco bianco perla), **carta carbone** (sacco nero), **carta forno carta** (sacco blu), **carta oleata** (sacco giallo), **carta pergamena** (sacco blu), **cartone per bevande** (sacco blu), **cartoni piegati** (sacco blu), **cassette audio e video** (sacco nero), **cd / dvd** (sacco nero), **cellophane** (sacco giallo), **cenere** (sacco bianco perla), **ceramica** (sacco nero), **cocchi di ceramica / terracotta** (sacco nero), **computer** (ritiro a domicilio previo appuntamento), **confezioni tetrapack** (sacco blu), **contenitori in metallo (pelati, tonno, ecc)** (sacco giallo), **contenitori per liquidi / tuniche di piccole dimensioni** (sacco giallo), **coperchi di plastica** (sacco giallo), **copertine plastificate** (sacco giallo), **cosmetici** (sacco nero), **cosmetici liquidi** (sacco nero), **cotone** (sacco nero), **crystallo** (campane del vetro), **cuoio** (sacco nero)

**D. damigiane** (campane del vetro), **disinfettanti** (contenitori predisposti rifiuti pericolosi / farmacie), **divani** (ritiro a domicilio previo appuntamento)

**E. elastici** (sacco giallo), **escrementi di piccoli animali domestici** (sacco bianco perla)

**F. farmaci scaduti** (contenitori predisposti rifiuti pericolosi / farmacie), **fazzoletti di carta** (sacco bianco perla), **fiale per iniezioni** (contenitori predisposti rifiuti pericolosi / farmacie), **fiammiferi** (sacco bianco perla), **filari di plastica** (sacco giallo), **filari di rame** (sacco giallo), **filtri di sigarette** (sacco nero), **filtri di the e bevande** (sacco bianco perla), **fiori finti** (sacco nero), **flaconi per detersivi** (sacco giallo), **fogli carta** (sacco blu), **fogli di alluminio per alimenti** (sacco giallo), **foglie** (sacco bianco perla), **fondi di caffè** (sacco bianco perla), **forni elettrici** (ritiro a domicilio previo appuntamento), **fotocopie** (sacco blu), **fotografie** (sacco nero), **frigoriferi** (ritiro a domicilio previo appuntamento), **frutta** (sacco bianco perla), **fustini di detersivo carta** (sacco blu)

**G. giocattoli** (sacco giallo), **giornali carta** (sacco blu), **gomma** (sacco nero), **guanti di gomma** (sacco nero), **gusci di cozze** (sacco bianco perla), **gusci d'uovo** (sacco bianco perla)

**I. imballaggi di cartone** (sacco blu), **imballaggi per elettrodomestici non in cartone** (sacco giallo)

**L. lacci per scarpe** (sacco nero), **lamette** (sacco nero), **lastre di vetro a pezzi** (ritiro a domicilio previo appuntamento), **lastre rx** (sacco nero), **lattine in alluminio (con il simbolo AL)** (sacco giallo), **lattine in banda stagnata** (sacco giallo), **lavastoviglie** (ritiro a domicilio previo appuntamento), **lavatrici** (ritiro a domicilio previo appuntamento), **lettiere di piccoli animali** (sacco bianco perla), **libri** (sacco blu)

**M. maglieria** (contenitori predisposti), **materassi** (ritiro a domicilio previo appuntamento), **matite** (sacco nero), **metalli piccole dimensioni** (sacco giallo), **mobili vecchi** (ritiro a domicilio previo appuntamento), **mozziconi di sigarette indifferenziato** (sacco nero)

**N. nylon** (sacco giallo)

**O. occhiali** (sacco nero), **ossa di piccoli animali** (sacco bianco perla), **ovatta** (sacco nero),

**P. paglia imballaggi** (sacco bianco perla), **pane vecchio** (sacco bianco perla), **pannolini** (sacco nero), **pastiglie** (contenitori predisposti rifiuti pericolosi / farmacie), **pellicole di cellophane** (sacco giallo), **penne** (sacco nero), **penne (solo astuccio e tappo)** (sacco giallo), **pergamena** (sacco blu), **piane domestiche** (sacco bianco perla), **piatti di plastica puliti** (sacco giallo), **piatti di plastica sporchi di organico** (sacco nero), **piccoli oggetti in plastica e bakelite** (sacco giallo), **pile a bottone** (contenitori predisposti rifiuti pericolosi / farmacie), **pile a stilo o rettangolari** (contenitori predisposti rifiuti pericolosi / farmacie), **plastica rigida** (sacco giallo), **polistirolo** (sacco giallo), **poltrone** (ritiro a domicilio previo appuntamento), **polveri dell'aspirapolvere** (sacco nero), **pomata** (contenitori predisposti rifiuti pericolosi / farmacie), **porcellana** (sacco nero), **posate di plastica pulite** (sacco giallo), **posate di plastica sporche di organico** (sacco nero)

**Q. quaderni carta** (sacco blu)

**R. reti per frutta** (sacco giallo), **reti per letti** (ritiro a domicilio previo appuntamento), **riviste carta** (sacco blu)

**S. sacchetti per il congelatore** (sacco giallo), **sacchi di iuta o di tela sporchi** (sacco nero), **salviette di carta unte** (sacco bianco perla), **scarti di cucina** (sacco bianco perla), **scarti di verdure e frutta** (sacco bianco perla), **scatole metalliche per alimenti** (sacco giallo), **scatolette in banda stagnata** (sacco giallo), **sciropi** (contenitori predisposti rifiuti pericolosi / farmacie), **secchielli** (sacco nero), **shampoo** (sacco giallo), **siringhe** (sacco nero), **spago** (sacco nero), **spazzola per capelli** (sacco giallo), **spazzolino da denti** (sacco giallo), **specchi** (ritiro a domicilio previo appuntamento), **stampanti** (ritiro a domicilio previo appuntamento), **stracci vecchi** (sacco nero), **stuzzicadenti** (sacco bianco perla)

**T. tamponi per timbri** (sacco nero), **tappi a corona e metallici in genere** (sacco giallo), **tappi di sughero** (sacco bianco perla), **televisori** (ritiro a domicilio previo appuntamento), **tovaglie e tovaglioli di carta puliti** (sacco blu), **tovaglioli di carta unti** (sacco bianco perla), **trucchi** (sacco nero)

**V. vaschette di alluminio** (sacco giallo), **vasi di plastica per piante** (sacco giallo), **vasi di vetro (rotti in pezzi)** (campane del vetro), **verdure** (sacco bianco perla), **vetri vari (rotti in pezzi)** (campane del vetro), **videoregistratori** (ritiro a domicilio previo appuntamento)