



COMUNE DI NOCERA SUPERIORE

Provincia di Salerno



P.O.R. CAMPANIA FERS 2007 - 2013
ASSE 1 "SOSTENIBILITA' AMBIENTALE E ATTRATTIVITA' CULTURALE E TURISTICA"
OGGETTO SPECIFICO 1B "RISCHI NATURALI"
OGGETTO OPERATIVO 1.6 "PREVENZIONE RISCHI NATURALI ED ANTROPICI"
INTERVENTI FINALIZZATI ALLA PREDISPOSIZIONE, APPLICAZIONE E DIFFUSIONE
DEL PIANO DI PROTEZIONE CIVILE (D.G.R. DEL 27 MARZO 2013)
PROGETTO DI AZIONI INTEGRATE PER IL POTENZIAMENTO E L'ADEGUAMENTO DELLE FUNZIONI OPERATIVE E PIANIFICATIVE DEL SERVIZIO DI PROTEZIONE CIVILE COMUNALE

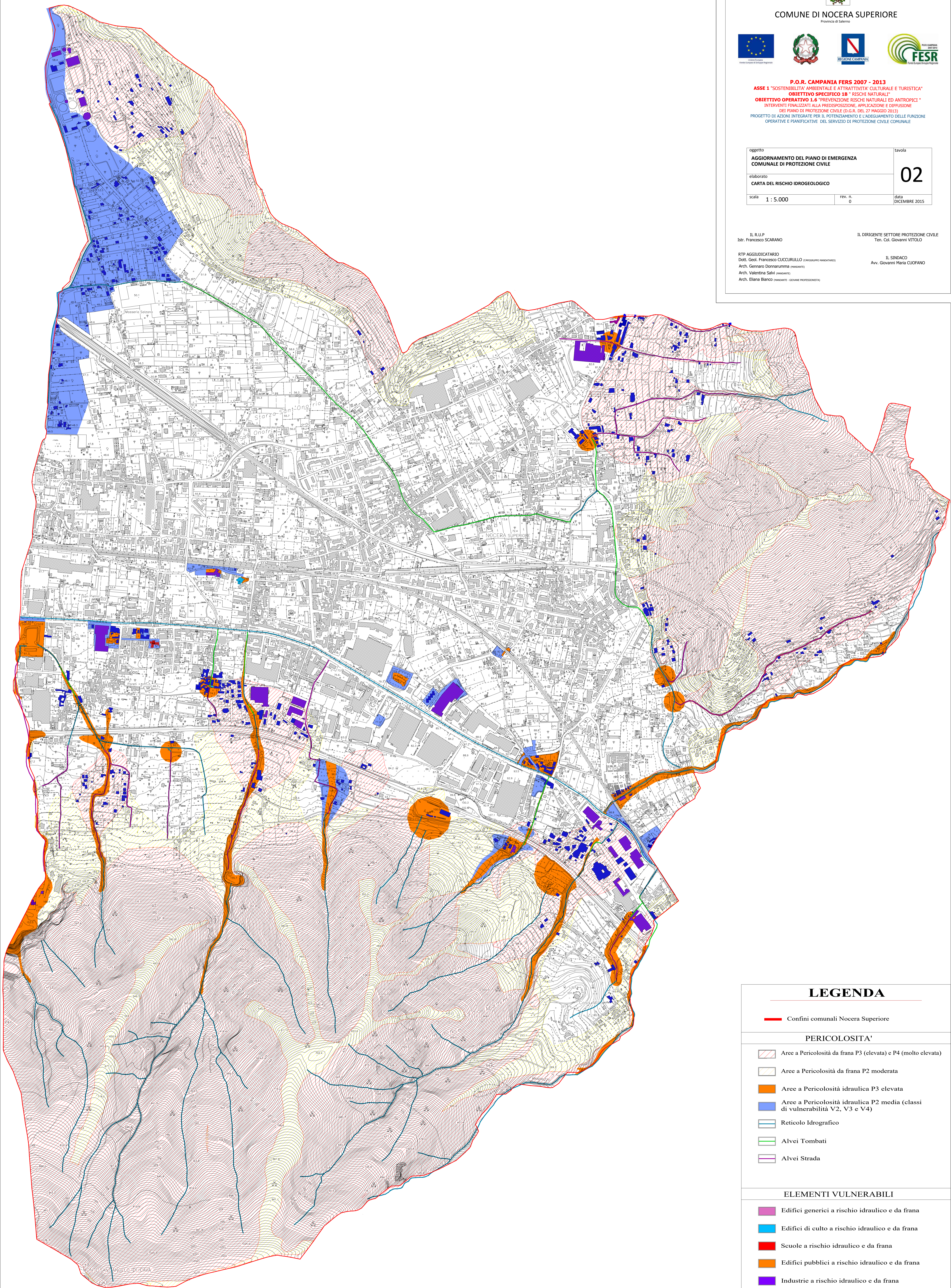
oggetto	AGGIORNAMENTO DEL PIANO DI EMERGENZA COMUNALE DI PROTEZIONE CIVILE	tavola	02
elaborato	CARTA DEL RISCHIO IDROGEOLOGICO		
scala	1 : 5.000	rev. n. 0	

IL R.U.P.
Istr. FRANCESCO SCARANO

IL DIRIGENTE SETTORE PROTEZIONE CIVILE
Ten. Col. GIOVANNI VITOLO

RTP AGGIUDICATARIO
Dott. Geol. FRANCESCO CUCCURULLO (COORDINATORE RESPONSABILE)
Arch. GENNARO DOMANUMBA (PROGETTISTA)
Arch. VALENTINA SALVI (PROGETTISTA)
Arch. ELIANA BIANCO (PROGETTISTA - GIOVINE PROFESSIONISTA)

IL SINDACO
Avv. GIOVANNI MARIA CIUFFANO



LEGENDA

— Confini comunali Nocera Superiore

PERICOLOSITA'

- Aree a Pericolosità da frana P3 (elevata) e P4 (molto elevata)
- Aree a Pericolosità da frana P2 moderata
- Aree a Pericolosità idraulica P3 elevata
- Aree a Pericolosità idraulica P2 media (classi di vulnerabilità V2, V3 e V4)
- Reticolo Idrografico
- Alvei Tombati
- Alvei Strada

ELEMENTI VULNERABILI

- Edifici generici a rischio idraulico e da frana
- Edifici di culto a rischio idraulico e da frana
- Scuole a rischio idraulico e da frana
- Edifici pubblici a rischio idraulico e da frana
- Industrie a rischio idraulico e da frana
- Beni vincolati a rischio idraulico e da frana