



COMUNE DI NOCERA SUPERIORE
Provincia di Salerno



P.O.R. CAMPANIA FERS 2007 - 2013
ASSE 1 "SOSTENIBILITA' AMBIENTALE E ATTRATTIVITA' CULTURALE E TURISTICA"
OGGETTO SPECIFICO 1B "RISCHI NATURALI"
OGGETTO OPERATIVO 1.6 "PREVENZIONE RISCHI NATURALI ED ANTROPICI"
INTERVENTI FINALIZZATI ALLA PREDISPOSIZIONE, APPLICAZIONE E DIFFUSIONE
DEI PIANI DI PROTEZIONE CIVILE (D.G.R. DEL 27 MARZO 2013)
PROGETTO DI AZIONI INTEGRATE PER IL POTENZIAMENTO E L'ADEGUAMENTO DELLE FUNZIONI
OPERATIVE E PIANIFICATIVE DEL SERVIZIO DI PROTEZIONE CIVILE COMUNALE

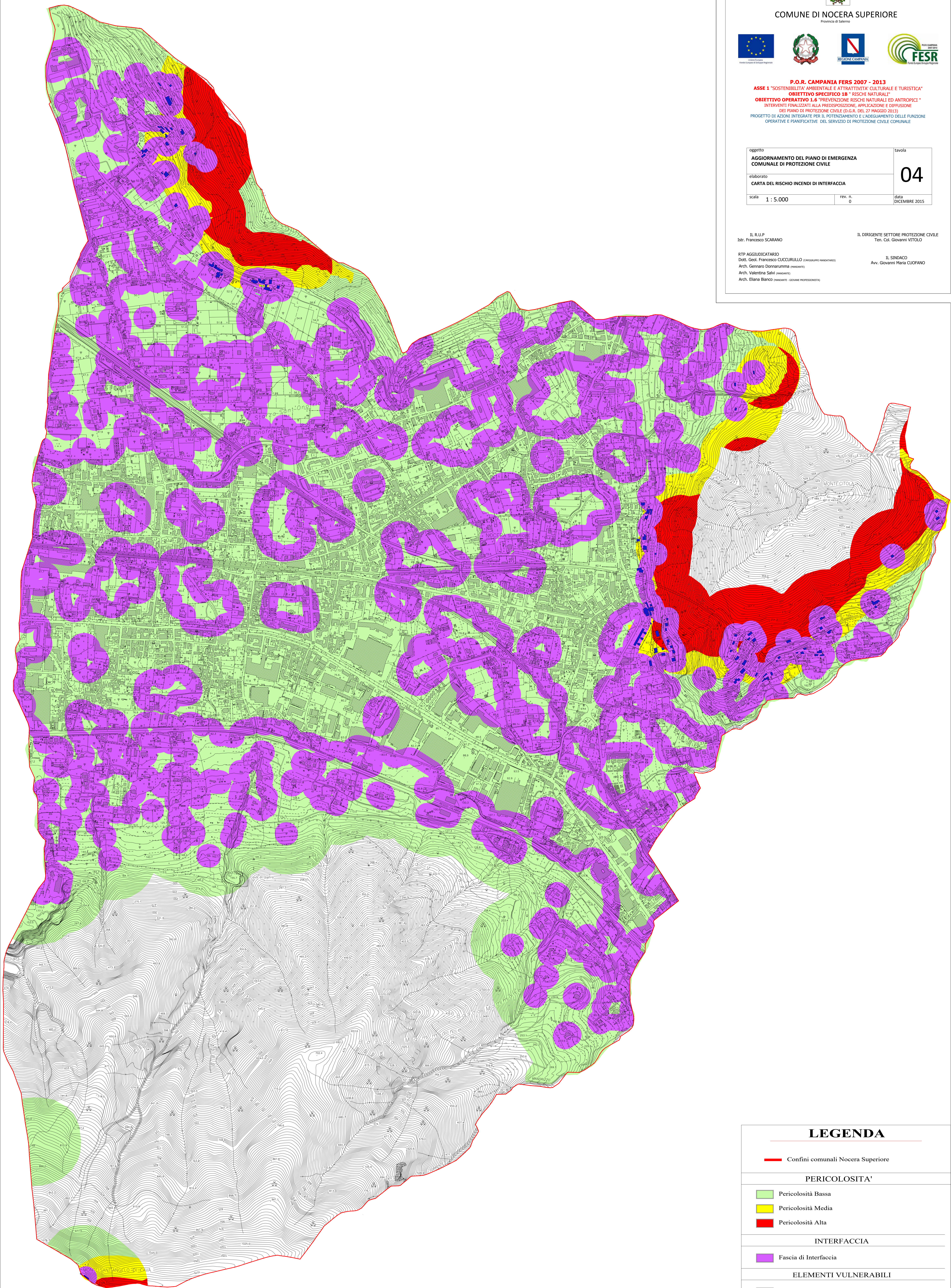
| | | | |
|--|-----------|---------|---------------|
| oggetto | | tavola | |
| AGGIORNAMENTO DEL PIANO DI EMERGENZA COMUNALE DI PROTEZIONE CIVILE | | 04 | |
| elaborato | | | |
| CARTA DEL RISCHIO INCENDI DI INTERFACCIA | | | |
| scala | 1 : 5.000 | rev. n. | 0 |
| | | data | DICEMBRE 2015 |

IL R.U.P.
Istr. FRANCESCO SCARANO

IL DIRIGENTE SETTORE PROTEZIONE CIVILE
Ten. Col. GIOVANNI VITOLO

RTP AGGIUDICATARIO
Dott. Geol. FRANCESCO CUCCURULLO (CAPOALBERO NAPOLETANO)
Arch. GENNARO DOMANUMBA (MAGLIANO)
Arch. VALENTINA SALVI (NAPOLI)
Arch. ELIANA BIANCO (NAPOLI - GIOVINE PROFESSIONISTI)

IL SINDACO
Avv. GIOVANNI PIETRO CIUFANO



LEGENDA

— Confini comunali Nocera Superiore

PERICOLOSITA'

- Pericolosità Bassa
- Pericolosità Media
- Pericolosità Alta

INTERFACCIA

- Fascia di Interfaccia

ELEMENTI VULNERABILI

- Edifici in fascia di Interfaccia a Pericolosità Media e Alta