



COMUNE DI NOCERA SUPERIORE  
Provincia di Salerno



**P.O.R. CAMPANIA FERS 2007 - 2013**  
**ASSE 1 "SOSTENIBILITA' AMBIENTALE E ATTRATTIVITA' CULTURALE E TURISTICA"**  
**OGGETTO SPECIFICO 1B "RISCHI NATURALI"**  
**OGGETTO SPECIFICO 1.6 "PREVENZIONE RISCHI NATURALI ED ANTROPICI"**  
INTERVENTI FINALIZZATI ALLA PREDISPOSIZIONE, APPLICAZIONE E DIFFUSIONE  
DEL PIANO DI PROTEZIONE CIVILE (D.G.R. DEL 27 MAGGIO 2013)  
PROGETTO DI AZIONI INTEGRATE PER IL POTENZIAMENTO E L'ADEGUAMENTO DELLE FUNZIONI  
OPERATIVE E PIANIFICATIVE DEL SERVIZIO DI PROTEZIONE CIVILE COMUNALE

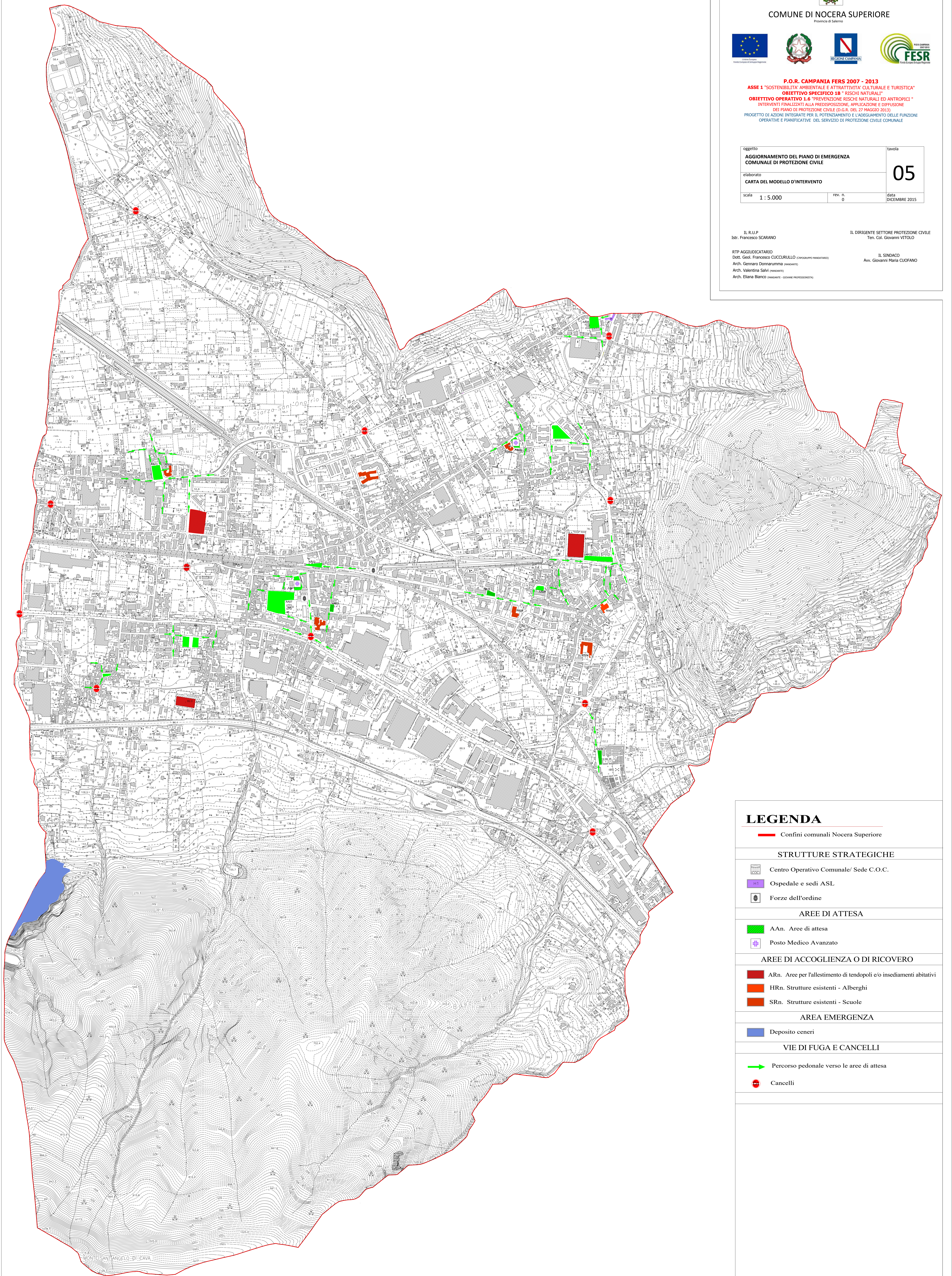
oggetto	tavola	
AGGIORNAMENTO DEL PIANO DI EMERGENZA COMUNALE DI PROTEZIONE CIVILE	05	
elaborato		
CARTA DEL MODELLO D'INTERVENTO		
scala 1 : 5.000	rev. n. 0	data DICEMBRE 2015

IL R.U.P.  
Istr. Francesco SCARANO

IL DIRIGENTE SETTORE PROTEZIONE CIVILE  
Ten. Col. Giovanni VITELLO

RTP AGGIUDICATARIO  
Dott. Geol. Francesco CUCCURULLO (CONSIGLIO AGGIUDICATARIO)  
Arch. Gennaro Donnarumma (INCARICATO)  
Arch. Valentina Salvi (INCARICATO)  
Arch. Eliana Bianco (INCARICATO - GIOVANE PROFESSIONISTA)

IL SINDACO  
Avv. Giovanni Maria CUOFANO



<b>LEGENDA</b>	
	Confini comunali Nocera Superiore
<b>STRUTTURE STRATEGICHE</b>	
	Centro Operativo Comunale/ Sede C.O.C.
	Ospedale e sedi ASL
	Forze dell'ordine
<b>AREE DI ATTESA</b>	
	AAn. Aree di attesa
	Posto Medico Avanzato
<b>AREE DI ACCOGLIENZA O DI RICOVERO</b>	
	ARn. Aree per l'allestimento di tendopoli e/o insediamenti abitativi
	HRn. Strutture esistenti - Alberghi
	SRn. Strutture esistenti - Scuole
<b>AREA EMERGENZA</b>	
	Deposito cenere
<b>VIE DI FUGA E CANCELLI</b>	
	Percorso pedonale verso le aree di attesa
	Cancelli