



COMUNE DI NOCERA SUPERIORE

Piano di Emergenza Comunale

SCHEDA PC01a

AA01 - AREA DI ATTESA

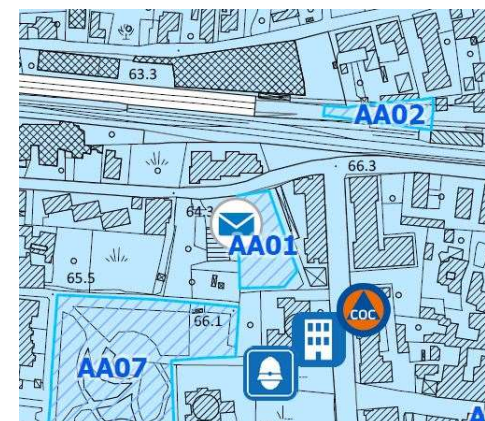
FOTOGRAFIA



GOOGLE EARTH



STRALCIO PLANIMETRICO



Luogo: Via Giuseppe Mazzini - Parcheggio Comunale

COORDINATE	ALTITUDINE (m.s.l.m.)	SUPERFICIE (MQ)	RICETTIVITÀ (ABITANTI)	TIPOLOGIA	TIPOLOGIA RISCHIO	LOCALITÀ (FRAZIONE)	VIE D'ACCESSO
Longitudine E 14.670847° Latitudine N 40.742239°	66	1904	952	Area circondata in parte da muri ed abitazioni	Idraulico Vulcanico Sismico	San Clemente	Via Giuseppe Mazzini



COMUNE DI NOCERA SUPERIORE (SA)

Piano di Emergenza Comunale

SCHEMA PC01b

AREA DI ATTESA AA01

Ubicazione: via Giuseppe Mazzini - parcheggio comunale

USO IN CASO DI		Tipologia di suolo		Dati operativi		Note
Rischio idrogeologico (frana)	NO	Suolo naturale		Elisuperficie	NO	
		Pavimentazione		Sistema antincendio	...	
		Selciato		Allaccio rete idrica	SI	
		Asfalto	✓	Allaccio rete gas	...	
		Materiale sintetico		Allaccio rete elettrica	SI	
Rischio idraulico (alluvione)	SI			Allaccio rete fognaria	...	
				Allaccio rete telefonica	...	
				Illuminazione	SI	
				Copertura radio analogica	...	
				Copertura radio digitale	...	
Rischio sismico	SI			Copertura Wi-Fi	...	
				Disponibilità strutture coperte	...	
				Disponibilità parcheggi auto	SI	
				Facilità di accesso	SI	
Rischio vulcanico	SI	Sezioni censuarie in cui ricade l'area				
		1				
		Proprietà				
		Comunale				



COMUNE DI NOCERA SUPERIORE

Piano di Emergenza Comunale

SCHEDA PC02a

AA02 - AREA DI ATTESA

FOTOGRAFIA



GOOGLE EARTH



STRALCIO PLANIMETRICO



Luogo: Piazzetta Edmondo Filauro - Parcheggio FF. SS.

<i>COORDINATE</i>	<i>ALTITUDINE (m.s.l.m.)</i>	<i>SUPERFICIE (MQ)</i>	<i>RICETTIVITÀ (ABITANTI)</i>	<i>TIPOLOGIA</i>	<i>TIPOLOGIA RISCHIO</i>	<i>LOCALITÀ (FRAZIONE)</i>	<i>VIE D'ACCESSO</i>
Longitudine E 14.672200° Latitudine N 40.742794°	67	920	460	Area circondata in parte da muri ed abitazioni ed in parte dalla rete ferroviaria	Idraulico Vulcanico Sismico	San Clemente	Piazzetta Edmondo Filauro



COMUNE DI NOCERA SUPERIORE (SA)

Piano di Emergenza Comunale

SCHEMA PC02b

AREA DI ATTESA AA02

Ubicazione: Piazzetta Edmondo Filauri - parcheggio FF.SS.

USO IN CASO DI		Tipologia di suolo		Dati operativi		Note
Rischio idrogeologico (frana)	NO	Suolo naturale		Elisuperficie	NO	
		Pavimentazione		Sistema antincendio	...	
		Selciato		Allaccio rete idrica	...	
		Asfalto	✓	Allaccio rete gas	...	
		Materiale sintetico		Allaccio rete elettrica	SI	
Rischio idraulico (alluvione)	SI			Allaccio rete fognaria	...	
				Allaccio rete telefonica	...	
				Illuminazione	SI	
				Copertura radio analogica	...	
				Copertura radio digitale	...	
Rischio sismico	SI			Copertura Wi-Fi	...	
				Disponibilità strutture coperte	...	
				Disponibilità parcheggi auto	SI	
				Facilità di accesso	SI	
Rischio vulcanico	SI	Sezioni censuarie in cui ricade l'area				
		2				
		Proprietà				
		Comunale				



COMUNE DI NOCERA SUPERIORE

Piano di Emergenza Comunale

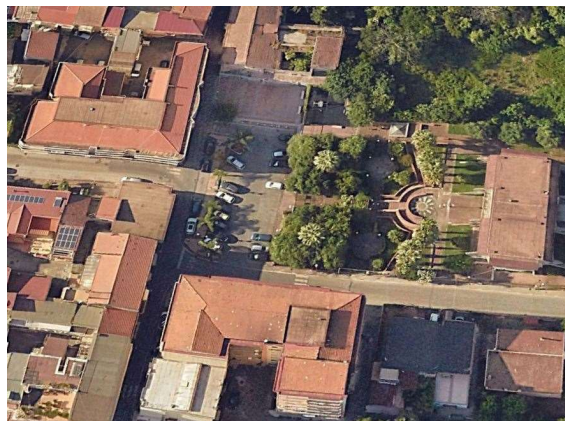
SCHEDA PC03a

AA03 - AREA DI ATTESA

FOTOGRAFIA



GOOGLE EARTH



STRALCIO PLANIMETRICO



Luogo: Piazza Aldo Moro - via S. Clemente

COORDINATE	ALTITUDINE (m.s.l.m.)	SUPERFICIE (MQ)	RICETTIVITÀ (ABITANTI)	TIPOLOGIA	TIPOLOGIA RISCHIO	LOCALITÀ (FRAZIONE)	VIE D'ACCESSO
Longitudine E 14.672881° Latitudine N 40.741115°	69	561	281	Area circondata in parte da muri ed abitazioni	Idraulico Vulcanico Sismico	San Clemente	Via S. Clemente



COMUNE DI NOCERA SUPERIORE (SA)

Piano di Emergenza Comunale

SCHEMA PC03b

AREA DI ATTESA AA03

Ubicazione: via s. Clemente - Piazza Aldo Moro

USO IN CASO DI		Tipologia di suolo		Dati operativi		Note
Rischio idrogeologico (frana)	NO	Suolo naturale		Elisuperficie	NO	
		Pavimentazione		Sistema antincendio	...	
		Selciato		Allaccio rete idrica	...	
		Asfalto	✓	Allaccio rete gas	...	
		Materiale sintetico		Allaccio rete elettrica	SI	
Rischio idraulico (alluvione)	SI			Allaccio rete fognaria	...	
				Allaccio rete telefonica	...	
				Illuminazione	SI	
				Copertura radio analogica	...	
				Copertura radio digitale	...	
Rischio sismico	SI			Copertura Wi-Fi	...	
				Disponibilità strutture coperte	...	
				Disponibilità parcheggi auto	SI	
				Facilità di accesso	SI	
Rischio vulcanico	SI	Sezioni censuarie in cui ricade l'area				
		4				
		Proprietà				
		Comunale				



COMUNE DI NOCERA SUPERIORE

Piano di Emergenza Comunale

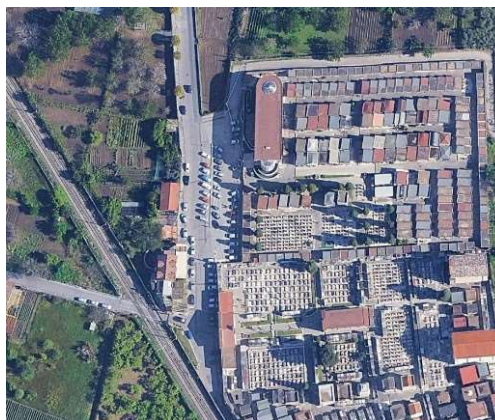
SCHEDA PC04a

AA04 - AREA DI ATTESA

FOTOGRAFIA



GOOGLE EARTH



STRALCIO PLANIMETRICO



Luogo: Via Cimitero - Parcheggio Cimitero

<i>COORDINATE</i>	<i>ALTITUDINE (m.s.l.m.)</i>	<i>SUPERFICIE (MQ)</i>	<i>RICETTIVITÀ (ABITANTI)</i>	<i>TIPOLOGIA</i>	<i>TIPOLOGIA RISCHIO</i>	<i>LOCALITÀ (FRAZIONE)</i>	<i>VIE D'ACCESSO</i>
Longitudine E 14.687588° Latitudine N 40.734871°	106	942	471	Area circondata in parte da muri	Frana Vulcanico Sismico	Cimitero	Via Cimitero



COMUNE DI NOCERA SUPERIORE (SA)

Piano di Emergenza Comunale

SCHEMA PC04b

AREA DI ATTESA AA04

Ubicazione: via Cimitero - parcheggio cimitero

USO IN CASO DI		Tipologia di suolo		Dati operativi		Note
Rischio idrogeologico (frana)	SI	Suolo naturale		Elisuperficie	NO	
		Pavimentazione		Sistema antincendio	...	
		Selciato		Allaccio rete idrica	...	
		Asfalto	✓	Allaccio rete gas	...	
		Materiale sintetico		Allaccio rete elettrica	SI	
Rischio idraulico (alluvione)	NO			Allaccio rete fognaria	...	
				Allaccio rete telefonica	...	
				Illuminazione	SI	
				Copertura radio analogica	...	
				Copertura radio digitale	...	
Rischio sismico	SI			Copertura Wi-Fi	...	
				Disponibilità strutture coperte	...	
				Disponibilità parcheggi auto	SI	
				Facilità di accesso	SI	
Rischio vulcanico	SI	Sezioni censuarie in cui ricade l'area				
		138				
		Proprietà				
		Comunale				



COMUNE DI NOCERA SUPERIORE

Piano di Emergenza Comunale

SCHEDA PC05a

AA05 - AREA DI ATTESA

FOTOGRAFIA



GOOGLE EARTH



STRALCIO PLANIMETRICO



Luogo: Via G. Spagnuolo - Parcheggio Stadio Karol Woityla

<i>COORDINATE</i>	<i>ALTITUDINE (m.s.l.m.)</i>	<i>SUPERFICIE (MQ)</i>	<i>RICETTIVITÀ (ABITANTI)</i>	<i>TIPOLOGIA</i>	<i>TIPOLOGIA RISCHIO</i>	<i>LOCALITÀ (FRAZIONE)</i>	<i>VIE D'ACCESSO</i>
Longitudine E 14.687361° Latitudine N 40.743117°	87	2688	1344	Area circondata in parte da abitazioni	Frana Vulcanico Sismico	Citola	Via G. Spagnuolo



COMUNE DI NOCERA SUPERIORE (SA)

Piano di Emergenza Comunale

SCHEDA PC05b

AREA DI ATTESA AA05

Ubicazione: via G. Spagnuolo - parcheggio Stadio Karol Wojtyla

USO IN CASO DI		Tipologia di suolo		Dati operativi		Note
Rischio idrogeologico (frana)	SI	Suolo naturale		Elisuperficie	NO	
		Pavimentazione		Sistema antincendio	...	
		Selciato		Allaccio rete idrica	...	
		Asfalto	✓	Allaccio rete gas	...	
		Materiale sintetico		Allaccio rete elettrica	SI	
Rischio idraulico (alluvione)	NO			Allaccio rete fognaria	...	
				Allaccio rete telefonica	...	
				Illuminazione	SI	
				Copertura radio analogica	...	
				Copertura radio digitale	...	
Rischio sismico	SI			Copertura Wi-Fi	...	
				Disponibilità strutture coperte	...	
				Disponibilità parcheggi auto	SI	
				Facilità di accesso	SI	
Rischio vulcanico	SI	Sezioni censuarie in cui ricade l'area				
		9				
		Proprietà				
		Comunale				



COMUNE DI NOCERA SUPERIORE

Piano di Emergenza Comunale

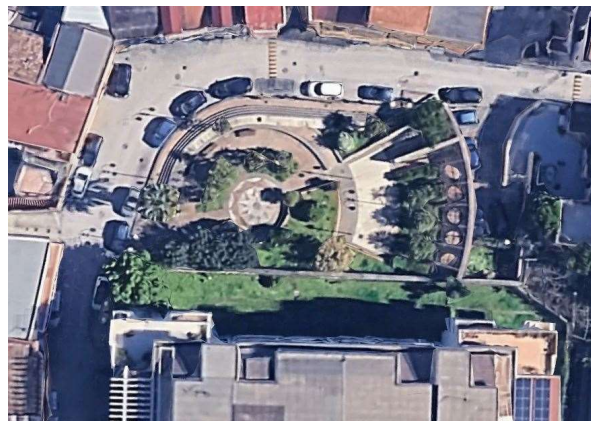
SCHEDA PC06a

AA06 - AREA DI ATTESA

FOTOGRAFIA



GOOGLE EARTH



STRALCIO PLANIMETRICO



Luogo: Via Uscioli - Villa Comunale

COORDINATE	ALTITUDINE (m.s.l.m.)	SUPERFICIE (MQ)	RICETTIVITÀ (ABITANTI)	TIPOLOGIA	TIPOLOGIA RISCHIO	LOCALITÀ (FRAZIONE)	VIE D'ACCESSO
Longitudine E 14.684176° Latitudine N 40.741884°	81	625	313	Area circondata in parte da muri ed abitazioni	Vulcanico Sismico	Uscioli	Via Uscioli



COMUNE DI NOCERA SUPERIORE (SA)

Piano di Emergenza Comunale

SCHEMA PC06b

AREA DI ATTESA AA06

Ubicazione: via Uscioli - Villa Comunale

USO IN CASO DI		Tipologia di suolo		Dati operativi		Note
Rischio idrogeologico (frana)	NO	Suolo naturale	✓	Elisuperficie	NO	
		Pavimentazione	✓	Sistema antincendio	...	
		Selciato		Allaccio rete idrica	...	
		Asfalto		Allaccio rete gas	...	
		Materiale sintetico		Allaccio rete elettrica	SI	
Rischio idraulico (alluvione)	NO			Allaccio rete fognaria	...	
				Allaccio rete telefonica	...	
				Illuminazione	SI	
				Copertura radio analogica	...	
				Copertura radio digitale	...	
Rischio sismico	SI			Copertura Wi-Fi	...	
				Disponibilità strutture coperte	...	
				Disponibilità parcheggi auto	SI	
				Facilità di accesso	SI	
Rischio vulcanico	SI	Sezioni censuarie in cui ricade l'area				
		98				
		Proprietà				
		Comunale				



COMUNE DI NOCERA SUPERIORE

Piano di Emergenza Comunale

SCHEDA PC07a

AA07 - AREA DI ATTESA

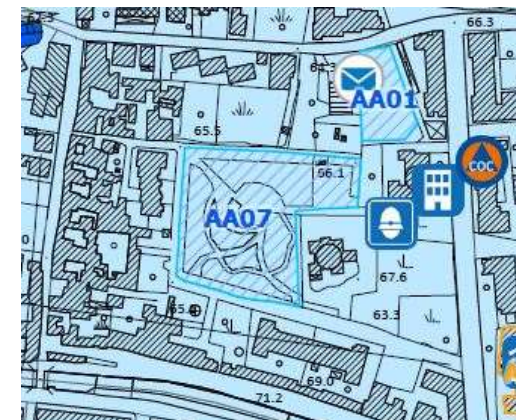
FOTOGRAFIA



GOOGLE EARTH



STRALCIO PLANIMETRICO



Luogo: Via Marco Pittoni - Villa Comunale

<i>COORDINATE</i>	<i>ALTITUDINE (m.s.l.m.)</i>	<i>SUPERFICIE (MQ)</i>	<i>RICETTIVITÀ (ABITANTI)</i>	<i>TIPOLOGIA</i>	<i>TIPOLOGIA RISCHIO</i>	<i>LOCALITÀ (FRAZIONE)</i>	<i>VIE D'ACCESSO</i>
Longitudine E 14.669837° Latitudine N 40.741321°	67	9347	4674	Area circondata in parte da abitazioni	Idraulico Vulcanico Sismico	San Clemente	Via Marco Pittoni



COMUNE DI NOCERA SUPERIORE (SA)

Piano di Emergenza Comunale

SCHEMA PC07b

AREA DI ATTESA AA07

Ubicazione: via Marco Pittoni - Villa Comunale

USO IN CASO DI		Tipologia di suolo		Dati operativi		Note
Rischio idrogeologico (frana)	NO	Suolo naturale	✓	Elisuperficie	NO	
		Pavimentazione	✓	Sistema antincendio	...	
		Selciato		Allaccio rete idrica	SI	
		Asfalto		Allaccio rete gas	...	
		Materiale sintetico		Allaccio rete elettrica	SI	
Rischio idraulico (alluvione)	SI			Allaccio rete fognaria	...	
				Allaccio rete telefonica	...	
				Illuminazione	SI	
				Copertura radio analogica	...	
				Copertura radio digitale	...	
Rischio sismico	SI			Copertura Wi-Fi	...	
				Disponibilità strutture coperte	...	
				Disponibilità parcheggi auto	SI	Lungo strada
				Facilità di accesso	NO	Chiusa con cancelli
Rischio vulcanico	SI	Sezioni censuarie in cui ricade l'area				
		105				
		Proprietà				
		Comunale				



COMUNE DI NOCERA SUPERIORE

Piano di Emergenza Comunale

SCHEDA PC08a

AA08 - AREA DI ATTESA

FOTOGRAFIA



GOOGLE EARTH



STRALCIO PLANIMETRICO



Luogo: Viale del Santuario - Parcheggio antistante chiesa di Materdomini

<i>COORDINATE</i>	<i>ALTITUDINE (m.s.l.m.)</i>	<i>SUPERFICIE (MQ)</i>	<i>RICETTIVITÀ (ABITANTI)</i>	<i>TIPOLOGIA</i>	<i>TIPOLOGIA RISCHIO</i>	<i>LOCALITÀ (FRAZIONE)</i>	<i>VIE D'ACCESSO</i>
Longitudine E 14.687173° Latitudine N 40.752988°	89	2123	1062	Area circondata in parte da muri ed abitazioni	Frana Vulcanico Sismico	Materdomini	Viale del Santuario



COMUNE DI NOCERA SUPERIORE (SA)

Piano di Emergenza Comunale

SCHEMA PC08b

AREA DI ATTESA AA08

Ubicazione: viale del Santuario - chiesa di Materdomini

USO IN CASO DI		Tipologia di suolo		Dati operativi		Note
Rischio idrogeologico (frana)	SI	Suolo naturale		Elisuperficie	NO	
		Pavimentazione		Sistema antincendio	...	
		Selciato		Allaccio rete idrica	SI	
		Asfalto	✓	Allaccio rete gas	...	
		Materiale sintetico		Allaccio rete elettrica	SI	
Rischio idraulico (alluvione)	NO			Allaccio rete fognaria	...	
				Allaccio rete telefonica	...	
				Illuminazione	SI	
				Copertura radio analogica	...	
				Copertura radio digitale	...	
Rischio sismico	SI			Copertura Wi-Fi	...	
				Disponibilità strutture coperte	...	
				Disponibilità parcheggi auto	SI	
				Facilità di accesso	SI	
Rischio vulcanico	SI	Sezioni censuarie in cui ricade l'area				
		42				
		Proprietà				
		Comunale				



COMUNE DI NOCERA SUPERIORE

Piano di Emergenza Comunale

SCHEDA PC09a

AA09 - AREA DI ATTESA

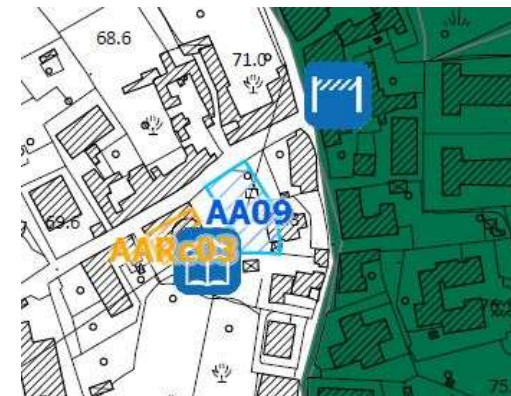
FOTOGRAFIA



GOOGLE EARTH



STRALCIO PLANIMETRICO



Luogo: Viale Croce - Parcheggio esterno Scuola Elementare Il Circolo Didattico De Amicis

<i>COORDINATE</i>	<i>ALTITUDINE (m.s.l.m.)</i>	<i>SUPERFICIE (MQ)</i>	<i>RICETTIVITÀ (ABITANTI)</i>	<i>TIPOLOGIA</i>	<i>TIPOLOGIA RISCHIO</i>	<i>LOCALITÀ (FRAZIONE)</i>	<i>VIE D'ACCESSO</i>
Longitudine E 14.682808° Latitudine N 40.747990°	70	1175	588	Area circondata in parte da muri ed abitazioni	Vulcanico Sismico	Croce Malloni	Viale Croce



COMUNE DI NOCERA SUPERIORE (SA)

Piano di Emergenza Comunale

SCHEMA PC09b

AREA DI ATTESA AA09

Ubicazione: viale Croce - parcheggio scuola De Amicis

USO IN CASO DI		Tipologia di suolo		Dati operativi		Note
Rischio idrogeologico (frana)	NO	Suolo naturale		Elisuperficie	NO	
		Pavimentazione		Sistema antincendio	...	
		Selciato		Allaccio rete idrica	...	
		Asfalto	✓	Allaccio rete gas	...	
		Materiale sintetico		Allaccio rete elettrica	SI	
Rischio idraulico (alluvione)	NO			Allaccio rete fognaria	...	
				Allaccio rete telefonica	...	
				Illuminazione	SI	
				Copertura radio analogica	...	
				Copertura radio digitale	...	
Rischio sismico	SI			Copertura Wi-Fi	...	
				Disponibilità strutture coperte	...	
				Disponibilità parcheggi auto	SI	
				Facilità di accesso	SI	
Rischio vulcanico	SI	Sezioni censuarie in cui ricade l'area				
		25				
		Proprietà				
		Comunale				



COMUNE DI NOCERA SUPERIORE

Piano di Emergenza Comunale

SCHEDA PC10a

AA10 - AREA DI ATTESA

FOTOGRAFIA



GOOGLE EARTH



STRALCIO PLANIMETRICO



Luogo: Via Indipendenza - Giardinetto Comunale

<i>COORDINATE</i>	<i>ALTITUDINE (m.s.l.m.)</i>	<i>SUPERFICIE (MQ)</i>	<i>RICETTIVITÀ (ABITANTI)</i>	<i>TIPOLOGIA</i>	<i>TIPOLOGIA RISCHIO</i>	<i>LOCALITÀ (FRAZIONE)</i>	<i>VIE D'ACCESSO</i>
Longitudine E 14.685079° Latitudine N 40.748430°	77	3088	1544	Area interna alla zona residenziale	Frana Vulcanico Sismico	Croce Malloni	Via Indipendenza



COMUNE DI NOCERA SUPERIORE (SA)

Piano di Emergenza Comunale

SCHEMA PC10b

AREA DI ATTESA AA10

Ubicazione: viale Indipendenza - giardinetto comunale

USO IN CASO DI		Tipologia di suolo		Dati operativi		Note
Rischio idrogeologico (frana)	SI	Suolo naturale	✓	Elisuperficie	NO	
		Pavimentazione		Sistema antincendio	...	
		Selciato		Allaccio rete idrica	...	
		Asfalto		Allaccio rete gas	...	
		Materiale sintetico		Allaccio rete elettrica	SI	
Rischio idraulico (alluvione)	NO			Allaccio rete fognaria	...	
				Allaccio rete telefonica	...	
				Illuminazione	SI	
				Copertura radio analogica	...	
				Copertura radio digitale	...	
Rischio sismico	SI			Copertura Wi-Fi	...	
				Disponibilità strutture coperte	...	
				Disponibilità parcheggi auto	SI	
				Facilità di accesso	SI	
Rischio vulcanico	SI	Sezioni censuarie in cui ricade l'area				
		68				
		Proprietà				
		Comunale				



COMUNE DI NOCERA SUPERIORE

Piano di Emergenza Comunale

SCHEDA PC11a

AA11 - AREA DI ATTESA

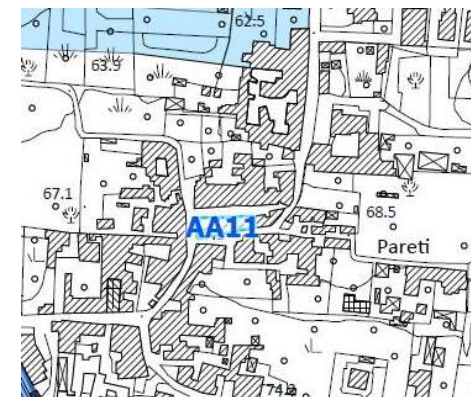
FOTOGRAFIA



GOOGLE EARTH



STRALCIO PLANIMETRICO



Luogo: Via Pareti - Parcheggio Piazza Santa Maria La Nova

<i>COORDINATE</i>	<i>ALTITUDINE (m.s.l.m.)</i>	<i>SUPERFICIE (MQ)</i>	<i>RICETTIVITÀ (ABITANTI)</i>	<i>TIPOLOGIA</i>	<i>TIPOLOGIA RISCHIO</i>	<i>LOCALITÀ (FRAZIONE)</i>	<i>VIE D'ACCESSO</i>
Longitudine E 14.660408° Latitudine N 40.738207°	68	374	187	Area circondata da abitazioni	Vulcanico Sismico	Pareti	Via Pareti



COMUNE DI NOCERA SUPERIORE (SA)

Piano di Emergenza Comunale

SCHEDA PC11b

AREA DI ATTESA AA11

Ubicazione: viale Pareti - Chiesa Ave Grazia Piena

USO IN CASO DI		Tipologia di suolo		Dati operativi		Note
Rischio idrogeologico (frana)	NO	Suolo naturale		Elisuperficie	NO	
		Pavimentazione		Sistema antincendio	...	
		Selciato		Allaccio rete idrica	...	
		Asfalto	✓	Allaccio rete gas	...	
		Materiale sintetico		Allaccio rete elettrica	SI	
Rischio idraulico (alluvione)	NO			Allaccio rete fognaria	...	
				Allaccio rete telefonica	...	
				Illuminazione	SI	
				Copertura radio analogica	...	
				Copertura radio digitale	...	
Rischio sismico	SI			Copertura Wi-Fi	...	
				Disponibilità strutture coperte	...	
				Disponibilità parcheggi auto	SI	
				Facilità di accesso	SI	
Rischio vulcanico	SI	Sezioni censuarie in cui ricade l'area				
		17				
		Proprietà				
		Comunale				



COMUNE DI NOCERA SUPERIORE

Piano di Emergenza Comunale

SCHEDA PC12a

AA12 - AREA DI ATTESA

FOTOGRAFIA



GOOGLE EARTH



STRALCIO PLANIMETRICO



Luogo: Via Vincenzo Russo - Parcheggio

<i>COORDINATE</i>	<i>ALTITUDINE (m.s.l.m.)</i>	<i>SUPERFICIE (MQ)</i>	<i>RICETTIVITÀ (ABITANTI)</i>	<i>TIPOLOGIA</i>	<i>TIPOLOGIA RISCHIO</i>	<i>LOCALITÀ (FRAZIONE)</i>	<i>VIE D'ACCESSO</i>
Longitudine E 14.681534° Latitudine N 40.741655°	77	703	352	Area circondata in parte da abitazioni	Vulcanico Sismico	Via Vincenzo Russo	Via Vincenzo Russo



COMUNE DI NOCERA SUPERIORE (SA)

Piano di Emergenza Comunale

SCHEMA PC12b

AREA DI ATTESA AA12

Ubicazione: via V. Russo - parcheggio

USO IN CASO DI		Tipologia di suolo		Dati operativi		Note
Rischio idrogeologico (frana)	NO	Suolo naturale		Elisuperficie	NO	
		Pavimentazione		Sistema antincendio	...	
		Selciato		Allaccio rete idrica	...	
		Asfalto	✓	Allaccio rete gas	...	
		Materiale sintetico		Allaccio rete elettrica	SI	
Rischio idraulico (alluvione)	NO			Allaccio rete fognaria	...	
				Allaccio rete telefonica	...	
				Illuminazione	SI	
				Copertura radio analogica	...	
				Copertura radio digitale	...	
Rischio sismico	SI			Copertura Wi-Fi	...	
				Disponibilità strutture coperte	...	
				Disponibilità parcheggi auto	SI	
				Facilità di accesso	SI	
Rischio vulcanico	SI	Sezioni censuarie in cui ricade l'area				
		8				
		Proprietà				
		Comunale				



COMUNE DI NOCERA SUPERIORE

Piano di Emergenza Comunale

SCHEDA PC13a

AA13 - AREA DI ATTESA

FOTOGRAFIA



GOOGLE EARTH



STRALCIO PLANIMETRICO



Luogo: Via Mercato – Area Comunale

<i>COORDINATE</i>	<i>ALTITUDINE (m.s.l.m.)</i>	<i>SUPERFICIE (MQ)</i>	<i>RICETTIVITÀ (ABITANTI)</i>	<i>TIPOLOGIA</i>	<i>TIPOLOGIA RISCHIO</i>	<i>LOCALITÀ (FRAZIONE)</i>	<i>VIE D'ACCESSO</i>
Longitudine E 14.667114° Latitudine N 40.742808°	61	1904	952	Area circondata in parte da abitazioni	Idraulico Vulcanico Sismico	San Clemente	Via Mercato



COMUNE DI NOCERA SUPERIORE (SA)

Piano di Emergenza Comunale

SCHEDA PC13b

AREA DI ATTESA AA13

Ubicazione: via Mercato

USO IN CASO DI		Tipologia di suolo		Dati operativi		Note
Rischio idrogeologico (frana)	NO	Suolo naturale		Elisuperficie	NO	
		Pavimentazione		Sistema antincendio	...	
		Selciato		Allaccio rete idrica	...	
		Asfalto	✓	Allaccio rete gas	...	
		Materiale sintetico		Allaccio rete elettrica	SI	
Rischio idraulico (alluvione)	SI			Allaccio rete fognaria	...	
				Allaccio rete telefonica	...	
				Illuminazione	SI	
				Copertura radio analogica	...	
				Copertura radio digitale	...	
Rischio sismico	SI			Copertura Wi-Fi	...	
				Disponibilità strutture coperte	...	
				Disponibilità parcheggi auto	SI	
				Facilità di accesso	SI	
Rischio vulcanico	SI	Sezioni censuarie in cui ricade l'area				
		18				
		Proprietà				
		Comunale				



COMUNE DI NOCERA SUPERIORE

Piano di Emergenza Comunale

SCHEDA PC14a

AA14 - AREA DI ATTESA

FOTOGRAFIA



GOOGLE EARTH



STRALCIO PLANIMETRICO



Luogo: Via Risorgimento - Area Comunale e Parcheggio

<i>COORDINATE</i>	<i>ALTITUDINE (m.s.l.m.)</i>	<i>SUPERFICIE (MQ)</i>	<i>RICETTIVITÀ (ABITANTI)</i>	<i>TIPOLOGIA</i>	<i>TIPOLOGIA RISCHIO</i>	<i>LOCALITÀ (FRAZIONE)</i>	<i>VIE D'ACCESSO</i>
Longitudine E 14.664828° Latitudine N 40.739640°	64	2480	1240	Area circondata in parte da abitazioni	Vulcanico Sismico	Pareti	Via Risorgimento



COMUNE DI NOCERA SUPERIORE (SA)

Piano di Emergenza Comunale

SCHEMA PC14b

AREA DI ATTESA AA14

Ubicazione: via Risorgimento

USO IN CASO DI		Tipologia di suolo		Dati operativi		Note
Rischio idrogeologico (frana)	NO	Suolo naturale	✓	Elisuperficie	NO	
		Pavimentazione	✓	Sistema antincendio	...	
		Selciato		Allaccio rete idrica	...	
		Asfalto	✓	Allaccio rete gas	...	
		Materiale sintetico		Allaccio rete elettrica	SI	
Rischio idraulico (alluvione)	NO			Allaccio rete fognaria	...	
				Allaccio rete telefonica	...	
				Illuminazione	SI	
				Copertura radio analogica	...	
				Copertura radio digitale	...	
Rischio sismico	SI			Copertura Wi-Fi	...	
				Disponibilità strutture coperte	...	
				Disponibilità parcheggi auto	SI	
				Facilità di accesso	SI	
Rischio vulcanico	SI	Sezioni censuarie in cui ricade l'area				
		118				
		Proprietà				
		Comunale				



COMUNE DI NOCERA SUPERIORE

Piano di Emergenza Comunale

SCHEDA PC15a

AA15 - AREA DI ATTESA

FOTOGRAFIA



GOOGLE EARTH



STRALCIO PLANIMETRICO



Luogo: Via Alfaterna - via G. Garibaldi – Area Comunale

<i>COORDINATE</i>	<i>ALTITUDINE (m.s.l.m.)</i>	<i>SUPERFICIE (MQ)</i>	<i>RICETTIVITÀ (ABITANTI)</i>	<i>TIPOLOGIA</i>	<i>TIPOLOGIA RISCHIO</i>	<i>LOCALITÀ (FRAZIONE)</i>	<i>VIE D'ACCESSO</i>
Longitudine E 14.663202° Latitudine N 40.746581°	53	2584	1292	Area circondata in parte da abitazioni	Vulcanico Sismico	Portaromana	Via Alfaterna - via G. Garibaldi



COMUNE DI NOCERA SUPERIORE (SA)

Piano di Emergenza Comunale

SCHEMA PC15b

AREA DI ATTESA AA15

Ubicazione: via Alfaterna

USO IN CASO DI		Tipologia di suolo		Dati operativi		Note
Rischio idrogeologico (frana)	NO	Suolo naturale		Elisuperficie	NO	
		Pavimentazione	✓	Sistema antincendio	...	
		Selciato		Allaccio rete idrica	...	
		Asfalto		Allaccio rete gas	...	
		Materiale sintetico		Allaccio rete elettrica	SI	
Rischio idraulico (alluvione)	NO			Allaccio rete fognaria	...	
				Allaccio rete telefonica	...	
				Illuminazione	SI	
				Copertura radio analogica	...	
				Copertura radio digitale	...	
Rischio sismico	SI			Copertura Wi-Fi	...	
				Disponibilità strutture coperte	...	
				Disponibilità parcheggi auto	SI	
				Facilità di accesso	SI	
Rischio vulcanico	SI	Sezioni censuarie in cui ricade l'area				
		78				
		Proprietà				
		Comunale				