

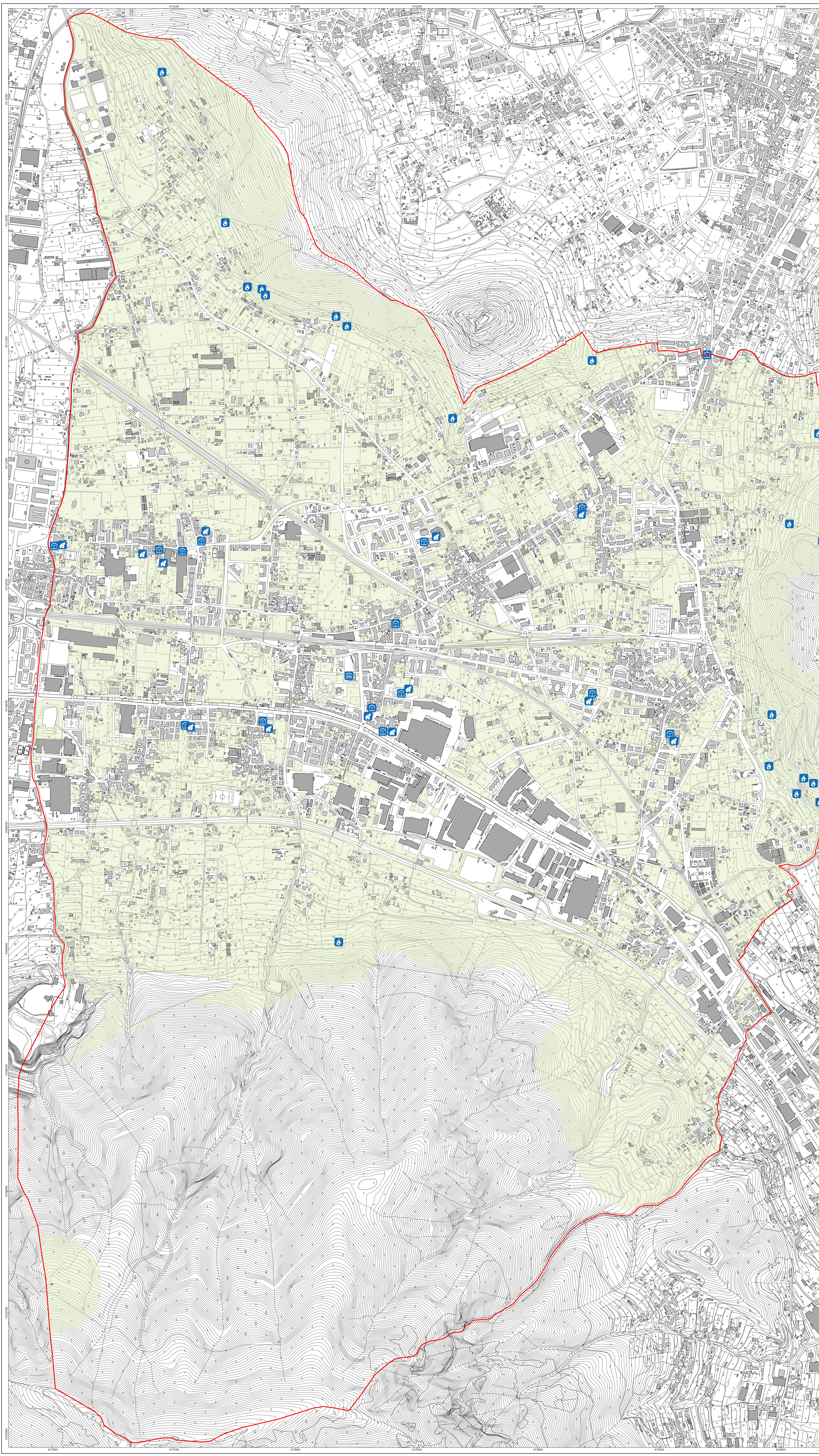
Piano di Emergenza Comunale (PEC)

Metodo a area degli "Indicizi regionali per la pianificazione provinciale di Città metropolitane, di ambito e comuni di Protezione Civile"





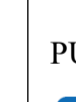



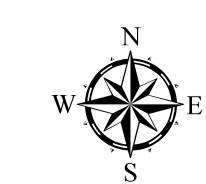
Tavola	Elaborato	Scala
6.2	Carta Scenario di Evento incendi Boschivi e di Interfaccia	1:5000

Soggetto realizzatore: dott. geol. FRANCESCO CUCCURULLO	Approvato con D.G.C. n° del	Data: Novembre 2025
--	--------------------------------	------------------------



Legenda

-  Limite amministrativo
-  Aree potenzialmente incendiabili e prossime agli aggregati strutturali
- PUNTI CRITICI (PC)**
-  Punto Critico incendi boschivi (Punti potenziali di innesco)
-  Punto Critico incendi di interfaccia (edifici sensibili prossimi ad aree potenzialmente incendiabili)
- PUNTI DI OSSERVAZIONE (PO)**
-  Punto di Osservazione (Municipio)
- PUNTI SENSIBILI**
-  SCUOLA



0 125 250 500 Meters

Sistema di riferimento e proiezione dei dati geografici: WGS 84 / UTM zona 33N (EPSG: 32633)