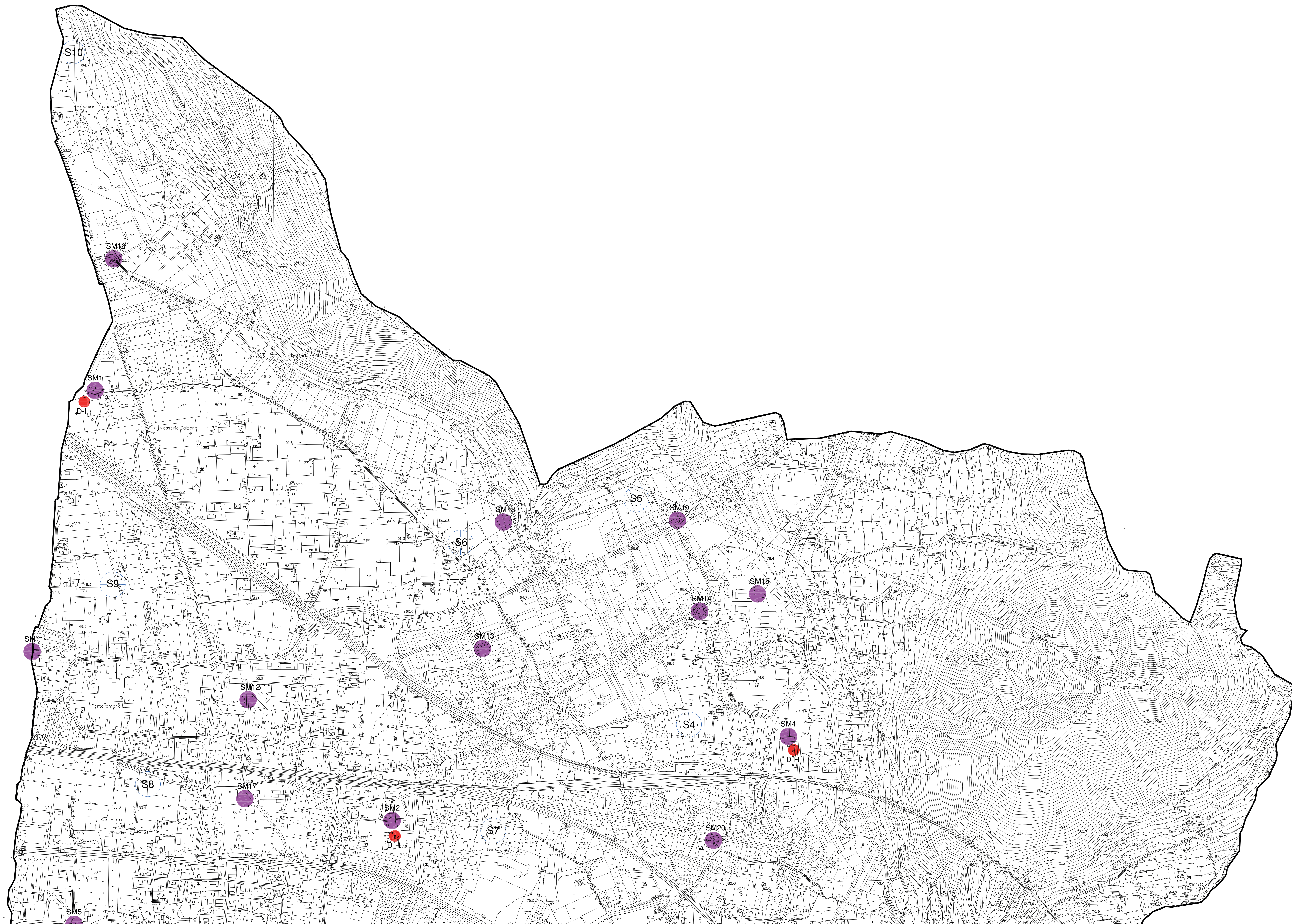


- Sondaggi sismici down hole D-H
- Sondaggi meccanici a carotaggio
- SR Sondaggi sismici a rifrazione SR



Proiezione: UTM - Fuso: 33
 Datum: WGS84 - Unità: metri
 Base Cartografica:
 Carta Tecnica Regionale della Campania del 2004



**Il Piano Urbanistico Comunale
 di Nocera Superiore**
Carta ubicazione sondaggi del P.R.G.

scala 1:5.000

Gruppo di progettazione

- ing. Daniele Laudonio
Responsabile del Servizio Urbanistica
- Responsabile del Procedimento
- arch. Floriana Gigantino
Responsabile del Servizio Patrimonio
- Valutazione Ambientale Strategica
- ing. Luciano Ragazzi
Responsabile del Servizio Sistemi Informativi

geol. Giuseppe D'Amore
 Studio geologico

- urb. Daniele Rallo
- urb. Raffaele Gerometta
- arch. Antonio Oliviero
 Coordinamento scientifico

arch. Giosuè Gerardo Saturno
 Urbanista ed esperto GIS

B.2.1.a