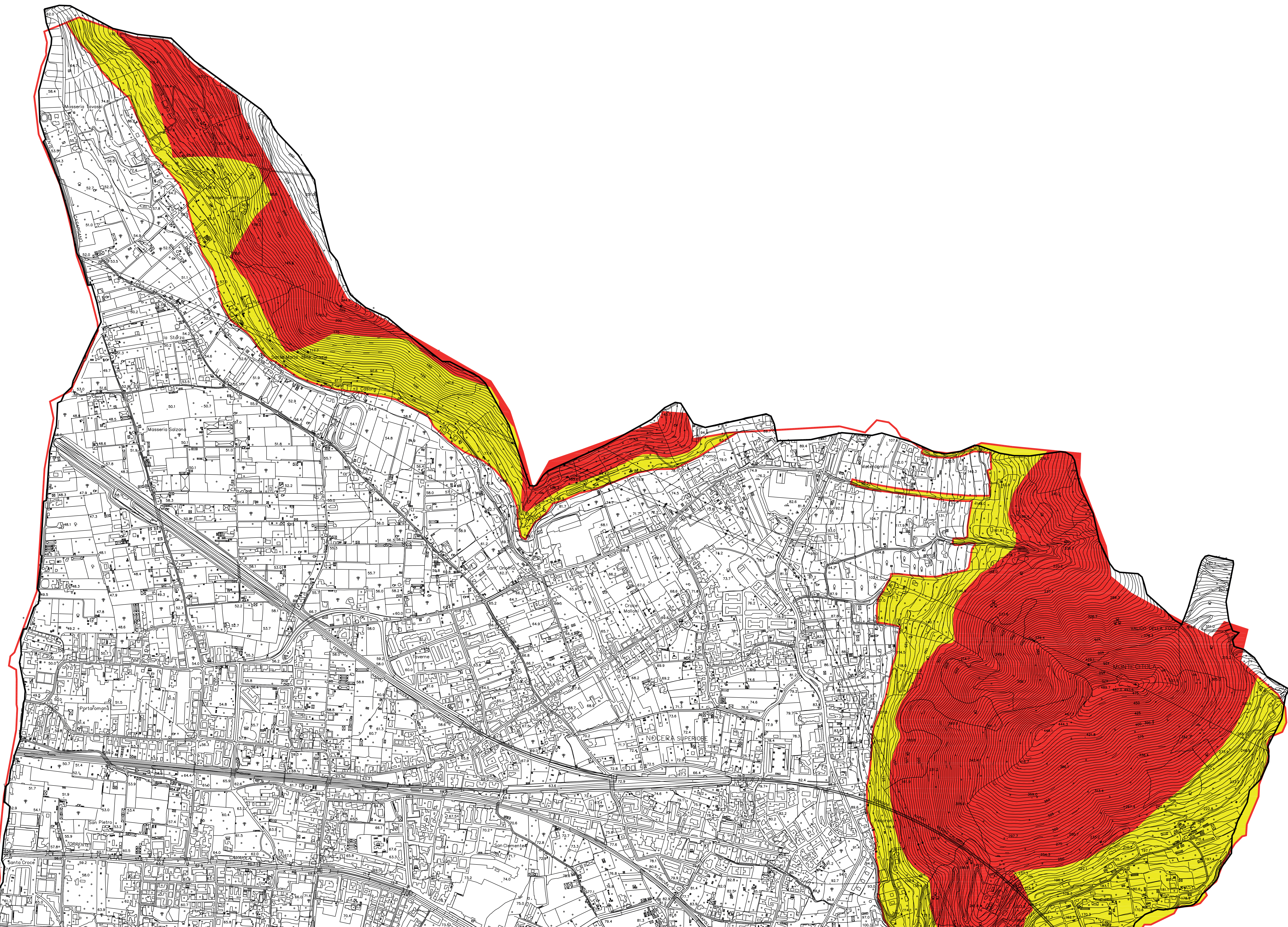


- Zone potenzialmente instabili
- Zone potenzialmente instabili per fenomeni gravitanti nei terreni superficiali
- Zone stabili



Proiezione: UTM - Fuso: 33
 Datum: WGS84 - Unità: metri
 Base Cartografica:
 Carta Tecnica Regionale della Campania del 2004



**Il Piano Urbanistico Comunale
 di Nocera Superiore**
Carta della stabilità

scala 1:5.000

Gruppo di progettazione

- ing. Daniele Laudonio
Responsabile del Servizio Urbanistica
Responsabile del Procedimento
- arch. Floriana Gigantino
Responsabile del Servizio Patrimonio
Valutazione Ambientale Strategica
- ing. Luciano Ragazzi
Responsabile del Servizio Sistemi Informativi

geol. Giuseppe D'Amore
 Studio geologico

- urb. Daniele Rallo
 urb. Raffaele Gerometta
 arch. Antonio Oliviero
 Coordinamento scientifico

arch. Giosué Gerardo Saturno
 Urbanista ed esperto GIS

B.2.9.a